

|   |   |
|---|---|
|  User manual          |  Bedienungsanleitung |
|  Mode d'emploi        |  Manual del usuario  |
|  Uživatelská příručka |  Instrukcja obsługi  |
|  Manuale utente       |  Bruksanvisning      |
|  Manual de utilizare  |  Használati utasítás |
|  Korisnički priručnik |  Εγχειρίδιο χρήστη   |

## USB 5 Gbps Converter to SATA / IDE 40 pin / IDE 44 pin with backup function



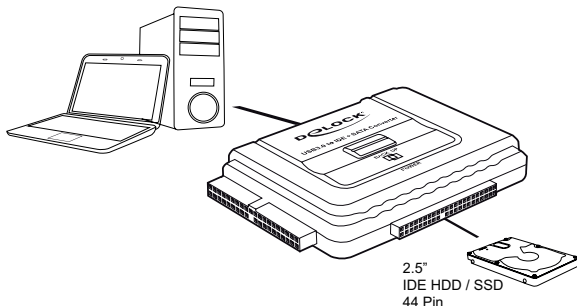
Product-No: 61486  
User manual no: 61486-a  
[www.delock.com](http://www.delock.com)



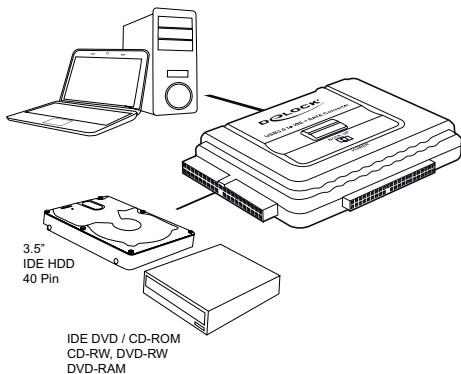
English

## Hardware Installation

**Connect a 2.5" IDE HDD / SSD:** connect your IDE hard drive to the 44 pin interface of the converter.



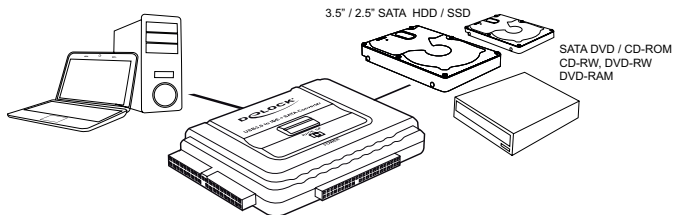
**Connect a 3.5" IDE HDD:** connect the 4 pin power cable to your IDE hard drive and connect your hard drive to the 40 pin interface of the converter. Afterwards connect the power cable to the converter.





English

**Connect a 2.5" / 3.5" SATA HDD / SSD:** connect your SATA hard drive to the 22 pin connector of the converter.



### Power supply specification

- Wall power supply
- Input: AC 100 ~ 240 V / 50 ~ 60 Hz / 0.6 A
- Output: 12 V / 2 A
- Ground outside, plus inside
- Dimensions:
  - inside:  $\varnothing$  ca. 2.5 mm
  - outside:  $\varnothing$  ca. 5.5 mm
  - length: ca. 9.5 mm



Polarity of DC plug



Dimension of DC plug



Length of DC plug





English

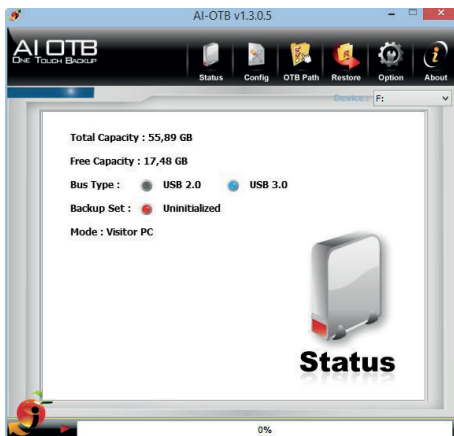
Please see the complete installation in the next pages. Here you can see the screenshots of the backup software.

### Configuration and usage of the software

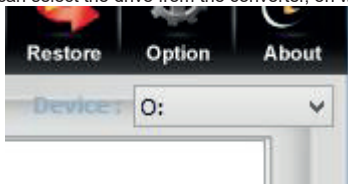
1. After the installation, an icon appears in the taskbar.



2. Click on this icon to open the AI OTB Backup program.



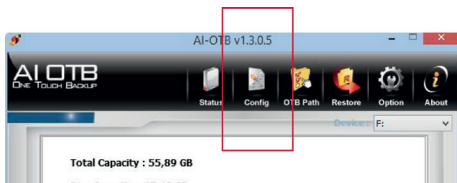
3. At the top right corner you can select the drive from the converter, on which the backup should be written.



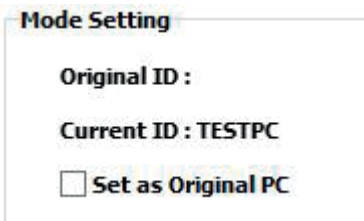


English

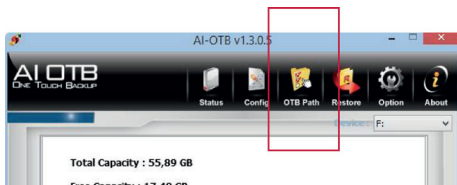
- Click in the navigation bar on "Config".



- In Mode Setting add a hook on "Set as Original PC" and confirm with "Save".



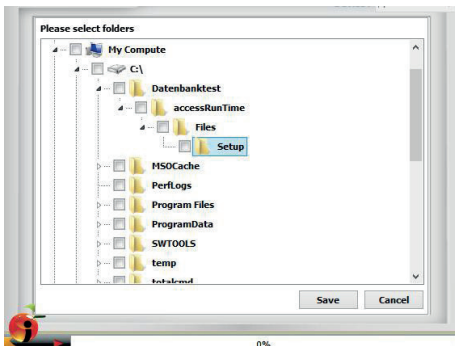
- Click in the navigation bar on "OTB Path".





## English

7. Choose the directory, which need to be defines as a backup. Add a hook and confirm with "Save".



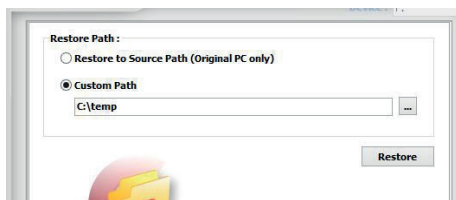
8. Now click on the backup icon in the bottom left corner or press the backup button on the converter, to start the backup process.





English

9. To synchronize the data again, click on "Restore" in the software.





## Description

This converter by Delock enables the connection of 2.5" or 3.5" IDE and SATA drives to a USB port of the PC or laptop. Thus it can be connected the drive, without an external enclosure, directly to the USB port. The included power supply provides power for the converter and the connected drives. The backup function allows backups from PC or laptop to a connected hard drive or SSD.

## Specification

- Connectors:
  - 1 x USB 5 Gbps Type Micro-B female
  - 1 x DC jack
  - 1 x 4 pin power connector
  - 1 x SATA 6 Gb/s 22 pin receptacle
  - 1 x IDE 40 pin female
  - 1 x IDE 44 pin female
- Function key:
  - 1 x On / Off switch
  - 1 x backup button
- For hard drives, SSD, optical drive
- Data transfer rate:
  - USB up to 5 Gbps
  - SATA up to 6 Gb/s
  - IDE up to 133 Mb/s
- With backup function
- Allows simultaneous usage with two IDE drives and a SATA drive
- LED indicator
- Plug & Play

## System requirements

- Windows Vista/Vista-64/7/7-64/8.1/8.1-64/10/10-64/11
- PC or laptop with a free USB Type-A port

## Package content

- Converter USB 5 Gbps > SATA / IDE
- USB 5 Gbps cable
- Power cable
- External power supply
- CD ROM with software
- User manual





### **Safety instructions**

- Protect the product against moisture
- Protect the product against direct sunlight
- Avoid anti-static electricity when using the HDD
- Pay attention that the HDD can be hot when it is connected to the device.

### **Note:**

In order to run all drives without any problem, please make sure, you place the devices on an even ground. Please make sure that in spite of the vibration the connection should be hold.

### **Hardware Installation**

**Connect a 2.5" IDE HDD / SSD:** connect your IDE hard drive to the 44 pin interface of the converter.

**Connect a 3.5" IDE HDD:** connect the 4 pin power cable to your IDE hard drive and connect your hard drive to the 40 pin interface of the converter. Afterwards connect the power cable to the converter.

**Connect a 2.5" / 3.5" SATA HDD / SSD:** connect your SATA hard drive to the 22 pin connector of the converter.

1. Connect your drive to the converter.
2. Connect the power supply to the DC jack of the converter and plug the power supply into a power outlet.
3. Switch on your computer.
4. Connect the USB 5 Gbps cable to the converter.
5. Now connect this USB 5 Gbps cable to a free USB port of your computer.
6. Switch on the converter.
7. There is no driver required, so the device is ready to be used.
8. In order to use the Backup function, please perform the following installation:

### **Backup Software Installation**

1. Switch on your computer.
2. Put the driver CD in the CD ROM drive.
3. Open Windows Explorer, select: CD-drive\AI-OTB v1.3.0.5.exe.
4. Follow the instructions of the software installation.



### **Configuration and usage of the software**

1. After the installation, an icon appears in the taskbar.
2. Click on this icon to open the AI OTB Backup program.
3. At the top right corner you can select the drive from the converter, on which the backup should be written.
4. Click in the navigation bar on "Config".
5. In Mode Setting add a hook on "Set as Original PC" and confirm with "Save".
6. Click in the navigation bar on "OTB Path".
7. Choose the directory, which need to be defines as a backup. Add a hook and confirm with "Save".
8. Now click on the backup icon in the bottom left corner or press the backup button on the converter, to start the backup process.
9. To synchronize the data again, click on "Restore" in the software.

### **Support Delock**

If you have further questions, please contact our customer support  
[support@delock.de](mailto:support@delock.de)

You can find current product information on our homepage: [www.delock.com](http://www.delock.com)

### **Final clause**

Information and data contained in this manual are subject to change without notice in advance. Errors and misprints excepted.

### **Copyright**

No part of this user manual may be reproduced, or transmitted for any purpose, regardless in which way or by any means, electronically or mechanically, without explicit written approval of Delock.



---

## Kurzbeschreibung

Dieser Konverter von Delock ermöglicht den Anschluss von 2.5" oder 3.5" IDE und SATA Laufwerken an den USB Port des PCs oder Notebooks. Somit kann das Laufwerk, ohne externes Gehäuse, direkt an einen USB Port angeschlossen werden. Das mitgelieferte Netzteil versorgt den Konverter und die angeschlossenen Laufwerke mit Strom. Die Backup Funktion ermöglicht ein Backup vom PC oder Notebook zu einer angeschlossenen Festplatte oder SSD.

## Spezifikation

- Anschlüsse:
  - 1 x USB 5 Gbps Typ Micro-B Buchse
  - 1 x DC Strombuchse
  - 1 x 4 Pin Stromanschluss
  - 1 x SATA 6 Gb/s 22 Pin Buchse
  - 1 x IDE 40 Pin Buchse
  - 1 x IDE 44 Pin Buchse
- Funktionstasten:
  - 1 x Ein-/ Ausschalter
  - 1 x Backup Taste
- Für Festplatten, SSD, optische Laufwerke
- Datentransferraten:
  - USB bis zu 5 Gbps
  - SATA bis zu 6 Gb/s
  - IDE bis zu 133 Mb/s
- Mit Backup Funktion
- Ermöglicht die gleichzeitige Nutzung mit zwei IDE Laufwerken und einem SATA Laufwerk
- LED Anzeige
- Plug & Play

## Systemvoraussetzungen

- Windows Vista/Vista-64/7/7-64/8.1/8.1-64/10/10-64/11
- PC oder Notebook mit einem freien USB Typ-A Port

## Packungsinhalt

- Konverter USB 5 Gbps > SATA / IDE
- USB 5 Gbps Kabel, Stromkabel
- Externes Netzteil
- CD ROM mit Software
- Bedienungsanleitung



### **Sicherheitshinweise**

- Produkt vor Feuchtigkeit schützen
- Produkt vor direkter Sonneneinstrahlung schützen
- Vermeiden Sie antistatische Aufladung beim Benutzen der Festplatte
- Achten Sie darauf, dass die Festplatte am Gerät sehr heiß sein könnte.

### **Hinweis:**

Damit alle Laufwerke ordentlich und ohne Probleme erkannt werden, achten Sie bitte darauf die Geräte auf eine ebene Oberfläche zu legen. Es sollte auch darauf geachtet werden, dass trotz Vibrationen die Verbindung zum Konverter bestehen bleibt.

### **Hardware Installation**

**2.5" IDE HDD / SSD anschließen:** verbinden Sie Ihre IDE Festplatte mit dem 44 Pin Anschluss des Konverters.

**3.5" IDE HDD anschließen:** verbinden Sie das 4 Pin Stromkabel mit Ihrer IDE Festplatte und schließen die Festplatte an den 40 Pin Anschluss des Konverters an. Anschließend stecken Sie das Stromkabel an den Konverter an.

**2.5" / 3.5" SATA HDD / SSD anschließen:** verbinden Sie Ihre SATA Festplatte mit dem 22 Pin Anschluss des Konverters.

1. Schließen Sie Ihr Laufwerk an den Konverter an.
2. Schließen Sie das Netzteil an der DC Buchse des Konverters an und stecken Sie das Netzteil in die Steckdose.
3. Schalten Sie den Computer ein.
4. Schließen Sie das USB 5 Gbps Kabel an den Konverter an.
5. Verbinden Sie nun das USB 5 Gbps Kabel mit einem freien USB Port Ihres Computers.
6. Schalten Sie den Konverter an.
7. Es werden keine Treiber benötigt, somit können Sie das Gerät sofort verwenden.
8. Um die Backup Funktion zu verwenden, führen Sie bitte folgende Installation durch:

### **Backup Software Installation**

1. Schalten Sie den Computer ein.
2. Legen Sie die Treiber CD in Ihr Laufwerk ein.



3. Öffnen Sie mit dem Explorer folgendes Programm: CD-Laufwerk\AI-OTB v1.3.0.5.exe.
4. Folgen Sie nun den Anweisungen der Software Installation.

### **Konfigurierung und Nutzung der Software**

1. Nach der Installation erscheint in der Taskleiste ein Icon.
2. Klicken Sie auf dieses Icon um das AI OTB Backup Programm zu öffnen.
3. Am oberen rechten Rand wählen Sie das Laufwerk am Konverter aus, auf welchem das Backup geschrieben werden soll.
4. Klicken Sie in der Navigationsleiste auf "Config".
5. Setzen Sie bei Mode Setting "Set as Original PC" den Haken und bestätigen Sie mit "Save".
6. Klicken Sie in der Navigationsleiste auf "OTB Path".
7. Wählen Sie nun das Verzeichnis, welches als Backup definiert werden soll. Setzen Sie dazu einen Haken und bestätigen "Save".
8. Klicken Sie nun auf das Backup Symbol unten links oder am Konverter auf die Backup Taste, um den Backup-Prozess zu starten.
9. Um die Daten wieder abzugleichen, klicken Sie in der Software auf "Restore".

### **Support Delock**

Bei weitergehenden Supportanfragen wenden Sie sich bitte an [support@delock.de](mailto:support@delock.de)

Aktuelle Produktinformationen und Treiber Downloads finden Sie auch auf unserer Homepage: [www.delock.de](http://www.delock.de)

### **Schlussbestimmung**

Die in diesem Handbuch enthaltenen Angaben und Daten können ohne vorherige Ankündigung geändert werden. Irrtümer und Druckfehler vorbehalten.

### **Copyright**

Ohne ausdrückliche schriftliche Erlaubnis von Delock darf kein Teil dieser Bedienungsanleitung für irgendwelche Zwecke vervielfältigt oder übertragen werden, unabhängig davon, auf welche Art und Weise oder mit welchen Mitteln, elektronisch oder mechanisch, dies geschieht.



### Description

Ce convertisseur de Delock permet la connexion de lecteurs IDE et SATA 2,5" ou 3,5" à un port USB du PC ou laptop. Il peut ainsi être connecté au lecteur sans appareil externe et directement au port USB. L'alimentation incluse fournit le courant au convertisseur et aux lecteurs externes. La fonction de sauvegarde permet des enregistrements depuis le PC ou le laptop à un disque dur ou SSD connecté.

### Spécifications techniques

- Connecteurs :
  - 1 x USB 5 Gbps Type Micro-B femelle
  - 1 x prise CC
  - 1 x connecteur d'alimentation à 4 broches
  - 1 x SATA 6 Gb/s à 22 broches femelle
  - 1 x IDE femelle 40 broches
  - 1 x IDE femelle 44 broches
- Touche de fonction :
  - 1 x interrupteur Marche-/ Arrêt
  - 1 x bouton de sauvegarde
- Pour disques durs, SSD et disque optique
- Débit de données :
  - USB jusqu'à 5 Gbps
  - SATA jusqu'à 6 Go/s
  - IDE jusqu'à 133 Mo/s
- Avec fonction de sauvegarde
- Permet une utilisation simultanée avec deux lecteurs IDE et un lecteur SATA
- Témoin DEL
- Plug & Play

### Configuration système requise

- Windows Vista/Vista-64/7/7-64/8.1/8.1-64/10/10-64/11
- PC ou portable avec un port USB Type-A disponible

### Contenu de l'emballage

- Convertisseur USB 5 Gbps > SATA / IDE
- Câble USB 5 Gbps
- Câble d'alimentation
- Alimentation électrique externe
- CD-ROM avec logiciel
- Mode d'emploi



---

## Instructions de sécurité

- Protéger le produit contre l'humidité
- Protéger le produit contre la lumière directe du soleil
- Éviter l'électricité statique lorsque vous utilisez le DD.
- Faites attention car le disque dur devient brûlant lorsqu'il est connecté à l'appareil.

### Note :

Pour être sûr de lire correctement tous les appareils sans aucun problème, s'assurer de les placer sur une surface plane. S'assurer qu'en dépit des vibrations, les branchements tiendront.

## Installation matérielle

**Branchement d'un HDD / SSD IDE de 2.5"**: branchez votre disque dur IDE sur l'interface à 44 broches du convertisseur.

**Branchement d'un HDD IDE de 3.5"**: branchez le câble d'alimentation à 4 broches sur votre disque dur IDE, puis branchez le disque dur sur l'interface à 40 broches du convertisseur. Une fois chose faite, branchez le câble d'alimentation sur le convertisseur.

**Branchement d'un HDD / SSD SATA de 2.5" / 3.5"** : branchez votre disque dur SATA sur l'interface à 22 broches du convertisseur.

1. Branchez votre disque dur sur le convertisseur.
2. Branchez l'alimentation à la prise CC du convertisseur et branchez la source d'alimentation sur une prise de courant.
3. Allumez votre ordinateur.
4. Connectez le câble USB 5 Gbps au convertisseur.
5. Branchez à présent ce câble USB 5 Gbps sur un port USB libre de votre ordinateur.
6. Allumez le convertisseur.
7. Aucun lecteur n'est requis, l'appareil est donc prêt à fonctionner.
8. Pour utiliser la fonction de sauvegarde, veuillez procéder à l'installation suivante:

## Installation du logiciel de sauvegarde

1. Allumez votre ordinateur.
2. Mettez le CD de pilotes dans le lecteur de CD ROM.
3. Ouvrez l'Explorateur Windows, sélectionnez : CD-drive\AI-OTB v1.3.0.5.exe.



4. Suivez les instructions d'installation du logiciel.

### **Configuration et utilisation du logiciel**

1. Une fois l'installation terminée, une icône s'affiche dans la barre des tâches.
2. Cliquez sur cette icône pour ouvrir le programme de sauvegarde AI OTB.
3. Dans le coin supérieur droit, vous pouvez sélectionner le disque dur du convertisseur sur lequel graver la sauvegarde.
4. Dans la barre de navigation, cliquez sur "Config".
5. Sous Réglage du mode, cochez l'option "Set as Original PC" (Configurer comme PC d'origine) et confirmez en cliquant sur "Save" (Enregistrer).
6. Dans la barre de navigation, cliquez sur "OTB Path" (Chemin OTB).
7. Sélectionnez le répertoire à définir comme chemin de sauvegarde. Cochez l'option et confirmez en cliquant sur "Save" (Enregistrer).
8. Cliquez maintenant sur l'icône de sauvegarde dans le coin inférieur gauche, ou cliquez appuyez sur le bouton de sauvegarde situé sur le convertisseur pour lancer la sauvegarde.
9. Pour resynchroniser les données, cliquez sur l'option "Restore" (Rétablir) du logiciel.

### **Assistance Delock**

Si vous avez d'autres questions, veuillez contacter notre assistance client : [support@delock.de](mailto:support@delock.de)

Vous pouvez trouver les informations sur nos produits actuels sur notre page d'accueil : [www.delock.fr](http://www.delock.fr)

### **Clause finale**

Les informations et données contenues dans ce manuel sont sujettes à modifications sans préavis. Sont exclues les erreurs et les fautes d'impression.

### **Copyright**

Aucune partie de ce manuel d'utilisation ne peut être reproduite ou transmise, quel qu'en soit le but, et sous quelque moyen que ce soit, électronique ou mécanique, sans l'approbation écrite expresse de Delock.





### Descripción

Este convertidor de Delock permite la conexión de 2,5" o 3,5" IDE y unidades SATA al puerto USB de la PC o portátil. Por lo tanto, se puede conectar a la unidad sin un recinto externo, directamente al puerto USB. La fuente de alimentación integrada proporciona alimentación para el convertidor y las unidades conectadas. La función de copia de seguridad permite copias de seguridad del PC o portátil a una unidad de disco duro o unidad SSD.

### Especificación técnica

- Conectores:
  - 1 x USB 5 Gbps Tipo Micro-B hembra
  - 1 x conector CC
  - 1 x conector de alimentación de 4 contactos
  - 1 x SATA 6 Gb/s de 22 pines hembra
  - 1 x IDE hembra de 40 contactos
  - 1 x IDE hembra de 44 contactos
- Botón de función:
  - 1 x Conmutador de encendido y apagado
  - 1 x botón de copia de seguridad
- Para unidades de disco duro, unidades de estado sólido y unidades ópticas
- Velocidades de transferencias de datos:
  - USB de hasta 5 Gbps
  - SATA de hasta 6 Gb/s
  - IDE de hasta 133 Mb/s
- Con función de copia de seguridad
- Permite el uso simultáneo con dos unidades IDE y una unidad SATA
- Indicador LED
- Conectar y listo

### Requisitos del sistema

- Windows Vista/Vista-64/7/7-64/8.1/8.1-64/10/10-64/11
- PC o equipo portátil con un puerto USB Tipo-A disponible

### Contenido del paquete

- Convertidor USB 5 Gbps > SATA / IDE
- Cable USB 5 Gbps
- Cable de alimentación
- Fuente de alimentación externa
- CD-ROM con software
- Manual del usuario



### **Instrucciones de seguridad**

- Proteja el producto contra el polvo
- Proteja el producto contra la luz solar directa
- Evite la electricidad estática cuando utilice el disco duro
- Preste atención, ya que la unidad de disco duro puede calentarse cuando esté conectada al dispositivo.

### **Nota:**

Para ejecutar todas las unidades sin ningún problema, asegúrese de colocar los dispositivos en una superficie plana. Asegúrese de que, a pesar de la vibración, la conexión deba mantenerse.

### **Hardware Instalación**

**Conecte una unidad de disco duro o de estado sólido IDE de 2.5":** conecte una unidad de disco duro IDE a la interfaz de 44 contactos del convertidor.

**Conecte una unidad de disco duro IDE de 3.5":** conecte el cable de alimentación de 4 contactos a la unidad de disco duro IDE y, a continuación, conecte esta a la interfaz de 40 contactos del convertidor. Después, conecte el cable de alimentación al convertidor.

**Conecte una unidad de disco duro o de estado sólido SATA de 2.5" o 3.5":** conecte una unidad de disco duro SATA al conector de 22 pines del convertidor.

1. Conecte la unidad al convertidor.
2. Enchufe la fuente de alimentación al conector CC del convertidor y enchufe la fuente de alimentación a una toma de corriente.
3. Encienda su PC.
4. Conecte el cable USB 5 Gbps al convertidor.
5. Conecte ahora este cable USB 5 Gbps a un puerto USB disponible del equipo.
6. Encienda el convertidor.
7. No se necesita controlador, por lo que el dispositivo está listo para utilizarse.
8. Para utilizar la función de copia de seguridad, realice la siguiente instalación:

### **Instalación del software de copia de seguridad**

1. Encienda su PC.
2. Inserte el CD del controlador en la unidad de CD ROM.
3. Abra el Explorador de Windows y seleccione Unidad\_de\_CD\AI-OTB v1.3.0.5.exe.
4. Siga las instrucciones de la instalación del software.



### Configuración y uso del software

1. Después de la instalación, aparecerá un icono en la barra de tareas.
2. Haga clic en este icono para abrir el programa AI OTB.
3. En la esquina superior derecha puede seleccionar la unidad desde el convertidor en la que se debe grabar la copia de seguridad.
4. Haga clic en la barra de navegación en "Config" (Configuración).
5. En Configuración de modo agregue un gancho en "Set as Original PC" (Establecer como PC original) y confirme la operación seleccionando "Save" (Guardar).
6. Haga clic en la barra de navegación en "OTB Path" (Ruta de acceso OTB).
7. Elija el directorio, que necesita definirse como copia de seguridad. Agregue un gancho y confirme la operación seleccionando "Save" (Guardar).
8. Ahora, haga clic en el icono de copia de seguridad en la esquina inferior izquierda o presione el botón de copia de seguridad del convertidor para iniciar el proceso de copia de seguridad.
9. Para volver a sincronizar los datos, haga clic en "Restore" (Restaurar) en el software.

### Soporte técnico Delock

Si tiene alguna pregunta, póngase en contacto con nuestro servicio de atención al cliente [support@delock.de](mailto:support@delock.de)

Puede encontrar información actual del producto en nuestra página Web: [www.delock.es](http://www.delock.es)

### Cláusula final

La información y los datos contenidos en este manual están sujetos a cambios sin previo aviso. Exceptuando errores y erratas.

### Copyright

Queda prohibida la reproducción o transmisión para cualquier fin de parte alguna de este manual del usuario, independientemente de la forma en que se realice, ya sea, electrónicamente o mecánicamente, sin el consentimiento escrito de Delock.



## **Popis**

Tento konvertor od Delocku umožňuje připojení 2.5" nebo 3.5" IDE a SATA jednotek k USB portu PC nebo notebooku. Díky tomu můžete připojit jednotku, bez externího pouzdra přímo k portu USB. Příložený zdroj umožňuje napájet konvertor a připojené jednotky. Funkce zálohování umožňuje zálohovat z PC nebo notebooku na připojený hard disk nebo SSD.

## **Specifikace**

- Konektor:
  - 1 x USB 5 Gbps Typ Micro-B samice
  - 1 x DC jack
  - 1 x 4 pinový napájecí konektor
  - 1 x SATA 6 Gb/s 22 pin samice
  - 1 x IDE 40 pin samice
  - 1 x IDE 44 pin samice
- Funkční tlačítka:
  - 1 x On-/ Off vypínač
  - 1 x tlačítko zálohování
- Pro hard disky, SSD, optické mechaniky
- Datová rychlost přenosu:
  - USB až do 5 Gbps
  - SATA až do 6 Gb/s
  - IDE až do 133 Mb/s
- S funkcí zálohování
- Umožňuje současné použití dvou IDE disků a SATA disku
- LED indikátor
- Plug & Play

## **Systémové požadavky**

- Windows Vista/Vista-64/7/7-64/8.1/8.1-64/10/10-64/11
- PC nebo notebook s volným USB Typ-A portem

## **Obsah balení**

- Převodník USB 5 Gbps > SATA / IDE
- USB 5 Gbps kabel
- Napájecí kabel
- Externí napájecí zdroj
- CD ROM se softwarem
- Uživatelská příručka



---

## Bezpečnostní pokyny

- Chraňte produkt před vlhkostí
- Chraňte produkt před přímým slunečním světlem
- Při manipulaci s HDD se vyhněte antistatické elektřině
- Dbejte na to, že když je HDD připojen k zařízení, může být horký.

## Poznámka:

Aby bylo možné spustit všechny jednotky bez jakéhokoli problému, ujistěte se, že jste umístili zařízení na rovnou zem. Ujistěte se, že i přes vibrace bude spojení udrženo.

## Instalace hardware

**Připojení 2.5" IDE HDD / SSD:** připojte váš IDE hard disk k 44 pinovému rozhraní vašeho převodníku.

**Připojení 3.5" IDE HDD:** připojte 4 pinový napájecí kabel k vašemu IDE hard disku a připojte váš hard disk k 40 pinovému rozhraní konvertoru. Poté připojte napájecí kabel ke konvertoru.

**Připojení 2.5" / 3.5" SATA HDD / SSD:** připojte váš SATA harddisk k 22 pinovému konektoru převodníku.

1. Připojte váš disk ke konvertoru.
2. Připojte napájecí zdroj do DC konektoru (jacku) k převodník a do zásuvky elektrické sítě.
3. Zapněte počítač.
4. Připojte USB 5 Gbps kabel k převodníku.
5. Nyní připojte tento USB 5 Gbps kabel k volnému USB portu vašeho počítače.
6. Zapněte konvertor.
7. Nejsou potřeba žádné ovladače, zařízení je připraveno k použití.
8. Chcete-li používat funkci zálohování, proveďte následující instalaci:

## Instalace zálohovacího softwaru

1. Zapněte počítač.
2. Vložte CD s ovladači do mechaniky.
3. Spustěte prohlížeč, zvolte: CD-mechanika\AI-OTB v1.3.0.5.exe.
4. Postupujte podle pokynů instalace softwaru.



---

## Konfigurace a použití softwaru

1. Po dokončení instalace se objeví ikona na hlavním panelu.
2. Pro otevření programu AI OTB Backup klikněte na tuto ikonu.
3. V pravém horním rohu si můžete vybrat jednotku z konvertoru, na kterém by měla být zapsána záloha.
4. Klikněte na "Config" na navigační liště.
5. V režimu nastavení přidejte hák na "Set as Original PC" (Nastavit jako původní PC) a potvrďte tlačítkem "Save"(Uložit).
6. Klikněte v navigační liště na "OTB Path" (OTB cesta).
7. Zvolte adresář, který potřebujete definovat jako zálohu. Přidejte hák a potvrďte tlačítkem "Save" (Uložit).
8. Nyní klikněte na ikonu backup (záloha) v levém dolním rohu nebo stiskněte tlačítko na konvertoru a tím spustíte process zálohování.
9. Chcete-li znovu synchronizovat data, klikněte na "Restore" (obnovit) v softwaru.

## Podpora Delock

S dalšími technickými otázkami můžete kontaktovat naše středisko podpory: [support@delock.de](mailto:support@delock.de)

Aktuální informace o produktu můžete nalézt i na našich webových stránkách [www.delock.cz](http://www.delock.cz)

## Závěrečné upozornění

Informace a data obsažená v této příručce mohou být změněny bez předchozího upozornění. Za tiskové chyby neručíme.

## Copyright

Žádná část této uživatelské příručky nesmí být reprodukována, přenášena ani pro jakýkoli účel, bez ohledu na to, jakým způsobem nebo jakými prostředky, elektronicky nebo mechanicky, bez výslovného písemného souhlasu Delock.



## **Opis**

Konwerter firmy Delock pozwala na podłączenie dysków IDE i SATA 2.5" lub 3.5" do gniazda USB komputera lub laptopa. Można dzięki temu podłączyć dysk bezpośrednio do gniazda USB, bez dodatkowej obudowy. Dołączony zasilacz zapewnia zasilanie konwertera i podłączonych dysków. Funkcja kopii zapasowej pozwala na tworzenie kopii na podłączonym dysku twardym lub SSD.

## **Specyfikacja**

- Złącze:
  - 1 x USB 5 Gbps Typ Micro-B żeński
  - 1 x gniazdo prądu stałego
  - 1 x 4-pinowe złącze zasilania
  - 1 x 22-pinowe SATA 6 Gb/s żeński
  - 1 x 40-pinowe żeńskie złącze IDE
  - 1 x 44-pinowe żeńskie złącze IDE
- Przycisk funkcji:
  - 1 x przełącznik Włączenie / Wyłączenie
  - 1 x przycisk archiwizacji
- Stosowany do dysków optycznych, dysków SSD, napędów dysków optycznych
- Szybkość transmisji danych:
  - USB do 5 Gbps
  - SATA do 6 Gb/s
  - IDE do 133 Mb/s
- Z funkcją archiwizacji
- Umożliwia jednoczesne użytkowanie dwóch dysków IDE oraz dysku SATA
- Wskaźnik LED
- Plug & Play

## **Wymagania systemowe**

- Windows Vista/Vista-64/7/7-64/8.1/8.1-64/10/10-64/11
- Komputer osobisty lub laptop z wolnym portem USB Typ-A

## **Zawartość opakowania**

- Konwerter USB 5 Gbps > SATA / IDE
- USB 5 Gbps kabel
- Kabel zasilający
- Zewnętrzny zasilacz
- Płyta CD ROM z oprogramowaniem
- Instrukcja obsługi



### **Instrukcje bezpieczeństwa**

- Produkt należy zabezpieczyć przed wilgocią
- Produkt należy zabezpieczyć przed bezpośrednim światłem słonecznym
- Podczas używania dysku twardego należy unikać elektryczności statycznej
- Podczas podłączania do urządzenia należy pamiętać, że dysk twardy może być gorący.

### **Uwaga:**

Aby uruchamiać wszystkie dyski bez problemów, należy upewnić się, że urządzenie jest umieszczone na równym podłożu. Prosimy upewnić się, że mimo wibracji, połączenie nie zostanie przerwane.

### **Instalacja sprzętu**

**Podłączanie dysku 2.5" IDE HDD / SSD:** podłącz dysk twardy IDE do 44-pinowego złącza w konwerterze.

**Podłączanie dysku 3.5" IDE HDD:** podłącz 4-pinowy przewód zasilający do dysku twardego IDE i podłącz ten dysk do 40-pinowego złącza w konwerterze. Następnie podłącz przewód zasilający do konwertera.

**Podłączanie dysku 2.5" / 3.5" SATA HDD / SSD:** podłącz dysk twardy SATA do 22-pinowego złącza w konwerterze.

1. Podłącz dysk do konwertera.
2. Podłącz zasilacz do gniazda prądu stałego konwertera i podłącz zasilacz do gniazda zasilania.
3. Wyłącz komputer.
4. Podłącz do konwertera kabel USB 5 Gbps.
5. Podłącz teraz ten kabel USB 5 Gbps do wolnego portu USB komputera.
6. Włącz konwerter.
7. Nie jest wymagany sterownik, dlatego urządzenie jest gotowe do użycia.
8. Aby używać funkcji tworzenia kopii zapasowych, wykonaj poniższą procedurę instalacji:

### **Instalacja oprogramowania do tworzenia kopii zapasowych**

1. Wyłącz komputer.
2. Włóż płytę CD-ROM ze sterownikami.
3. Otwórz Eksplorator Windows, wybierz: CD-drive\AI-OTB v1.3.0.5.exe.
4. Wykonaj polecenia dla instalacji oprogramowania.





### **Konfiguracja i użytkowanie oprogramowania**

1. Po zakończeniu instalacji na pasku zadań pojawia się odpowiednia ikona.
2. Kliknij tę ikonę, aby otworzyć AI OTB Backup.
3. W górnym narożniku z prawej strony możesz wybrać dysk z konwertera, na który mają być zapisywane kopie zapasowe.
4. Kliknij opcję "Config" (Konfiguracja) na pasku nawigacyjnym.
5. W opcji Mode Setting zaznacz pole "Set as Original PC" (Ustaw jako oryginalny komputer PC), a następnie potwierdź za pomocą polecenia "Save" (Zapisz).
6. Kliknij opcję "OTB Path" (Ścieżka OTB) na pasku nawigacyjnym.
7. Wybierz folder, który ma być przeznaczony na kopie zapasowe. Zaznacz go, a następnie potwierdź za pomocą polecenia "Save" (Zapisz).
8. Kliknij ikonę tworzenia kopii zapasowych w dolnym narożniku z lewej strony lub naciśnij przycisk tworzenia kopii zapasowych w konwerterze, aby uruchomić proces tworzenia kopii zapasowych.
9. Aby ponownie zsynchronizować dane, kliknij polecenie "Restore" (Przywróć) w oprogramowaniu.

### **Wsparcie Delock**

W przypadku dodatkowych pytań proszę skontaktować się z naszym Biurem Obsługi Klienta pod adresem [support@delock.de](mailto:support@delock.de)

Aktualną informację o produktach można znaleźć na naszej stronie internetowej: [www.delock.pl](http://www.delock.pl)

### **Zastrzeżenia końcowe**

Zawarte w niniejszej instrukcji informacje i parametry mogą ulec zmianie bez wcześniejszego uprzedzenia. Błędy i pomyłki w druku zastrzeżone.

### **Copyright**

Żadna z części niniejszej instrukcji nie może być kopiowana lub przesyłana do jakichkolwiek celów, niezależnie od tego jaką drogą lub w jakim znaczeniu, elektronicznie lub mechanicznie, bez specjalnej pisemnej zgody firmy Delock.



## **Descrizione**

Questo convertitore Delock consente di collegare unità IDE e SATA da 2,5" o 3,5" a una porta USB del PC o computer portatile. Così si può collegare l'unità direttamente alla porta USB, senza una custodia esterna. L'alimentatore in dotazione eroga energia al convertitore e alle unità collegate. La funzione di backup consente il backup da PC o computer portatile a un disco rigido o SSD collegato.

## **Specifiche**

- Connettori:
  - 1 x USB 5 Gbps Tipo Micro-B femmina
  - 1 x jack CC
  - 1 x connettore di alimentazione a 4 pin
  - 1 x SATA 6 Gb/s a 22 pin femmina
  - 1 x IDE a 40 pin femmina
  - 1 x IDE a 44 pin femmina
- Tasto di funzione:
  - 1 x interruttore di accensione / spegnimento
  - 1 x pulsante di backup
- Per dischi rigidi, SSD, unità ottiche
- Frequenza di trasferimento dati:
  - USB fino a 5 Gbps
  - SATA fino a 6 Gb/s
  - IDE fino a 133 Mb/s
- Con funzione di backup
- Consente l'utilizzo simultaneo con due unità IDE e un'unità SATA
- Indicatore LED
- Plug & Play

## **Requisiti di sistema**

- Windows Vista/64/7/7-64/8.1/8.1-64/10/10-64/11
- PC o laptop con porta USB Tipo-A libera

## **Contenuto della confezione**

- Convertitore USB 5 Gbps > SATA / IDE
- Cavo USB 5 Gbps
- Cavo di alimentazione
- Alimentatore esterno
- CD ROM con software
- Manuale utente



---

## Istruzioni per la sicurezza

- Proteggere il prodotto dall'umidità
- Proteggere il prodotto dalla luce solare diretta
- Evitare l'elettricità anti-statica quando si utilizza l'HDD
- Attenzione: l'HDD può essere caldo quando è collegato al dispositivo.

### Nota:

Per far funzionare tutte le unità senza problemi, si prega di accertarsi che i dispositivi siano posizionati su una superficie in piano. Si prega di assicurarsi che, nonostante la vibrazione, la connessione resista.

## Installazione dell'hardware

Collegare un IDE HDD/SSD da 2.5": collegare il disco rigido IDE all'interfaccia del convertitore a 44 pin.

**Collegare un IDE HDD da 3.5":** collegare i 4 pin del cavo di alimentazione al disco rigido IDE e collegare il disco rigido all'interfaccia del convertitore da 40 pin. Poi collegare il cavo di alimentazione al convertitore.

**Collegare un SATA HDD / SSD da 2.5" / 3.5":** collegare il disco rigido SATA al connettore del convertitore da 22 pin.

1. Collegare il disco al convertitore.
2. Collegare l'alimentatore alla presa DC del convertitore e collegare il cavo di alimentazione a una presa di corrente.
3. Accendere il computer.
4. Collegare il cavo USB 5 Gbps al convertitore.
5. Ora collegare questo cavo USB 5 Gbps a una porta USB libera del computer.
6. Accendere il convertitore.
7. Non è necessario alcun driver, il dispositivo è pronto per l'uso.
8. Per utilizzare la funzione di Backup, si prega di eseguire la seguente procedura di installazione:

## Installazione del Software di Backup

1. Accendere il computer.
2. Inserire il CD del driver nell'unità CD ROM.
3. Aprire Esplora risorse e selezionare unità CD\AI-OTB v1.3.0.5.exe.
4. Seguire le istruzioni di installazione del software.



---

## Configurazione e utilizzo del software

1. Dopo l'installazione, viene visualizzata un'icona nella barra delle applicazioni.
2. Fare clic su questa icona per aprire il programma di Backup IA OTB.
3. È possibile selezionare l'unità dal convertitore in alto a destra, dove dovrebbe essere scritto il backup.
4. Fare clic sulla barra di navigazione su "Config".
5. Nell'Impostazione di Modalità mettere la spunta su "Imposta come PC Originale" e confermare con "Salva".
6. Fare clic sulla barra di navigazione su "Percorso OTB".
7. Selezionare la directory che deve essere definita come backup. Mettere la spunta e confermare con "Salva".
8. Ora fare clic sull'icona di backup in basso a sinistra o premere il pulsante di backup sul convertitore per avviare il processo di backup.
9. Per sincronizzare i dati, fare clic su "Ripristina" nel software.

## Supporto Delock

Per ulteriori domande, contattare la nostra assistenza clienti sul sito [support@delock.de](mailto:support@delock.de)

È possibile trovare le informazioni attuali sul prodotto nella nostra homepage: [www.delock.com](http://www.delock.com)

## Clausola finale

Le informazioni e i dati contenuti in questo manuale sono soggetti a modifiche senza preavviso. Errori e refusi esclusi.

## Copyright

Nessuna parte di questo manuale può essere riprodotta o trasmessa per qualsiasi scopo, indipendentemente dal modo o i mezzi, elettronici o meccanici, senza l'esplicita autorizzazione scritta da parte di Delock.



---

## Beskrivning

Denna omvandlare från Delock möjliggör anslutning av 2.5" eller 3.5" IDE- och SATA-hårddiskar till en USB-ingång på din dator eller laptop. Därmed kan den anslutas till hårddisken utan ett externt hölje och direkt via USB-ingången. Den medföljande strömförsörjningen förser omvandlaren och de anslutna hårddiskarna med ström. Säkerhetskopieringsfunktionen möjliggör säkerhetskopiering från din dator eller laptop till en ansluten hårddisk eller SSD.

## Specifikationer

- Anslutning:
  - 1 x USB 5 Gbps Typ Micro-B hona
  - 1 x DC-uttag
  - 1 x 4-stifts strömanslutning
  - 1 x SATA 6 Gb/s 22-stifts hona
  - 1 x IDE 40-stifts hona
  - 1 x IDE 44-stifts hona
- Funktionstangent:
  - 1 x på / av-brytare
  - 1 x backupknapp
- För hårddiskar, SSD, optisk enhet
- Dataöverföringshastighet:
  - USB upp till 5 Gbps
  - SATA upp till 6 Gb/s
  - IDE upp till 133 Mb/s
- Med backupfunktion
- Tillåter samtidig användning med två IDE-enheter och en SATA-enhet
- LED indikator
- Plug & Play

## Systemkrav

- Windows Vista/Vista-64/7/7-64/8.1/8.1-64/10/10-64/11
- Dator eller bärbar dator med en ledig USB Typ-A-port

## Paketets innehåll

- Omvandlare USB 5 Gbps > SATA / IDE
- USB 5 Gbps kabel
- Strömsladd
- Extern strömkälla
- CD-ROM med programvara
- Bruksanvisning



---

## Säkerhetsinstruktioner

- Skydda produkten mot fukt
- Skydda produkten mot direkt solljus
- Undvik antistatisk elektricitet när du använder hårddisken.
- Tänk på att hårddisken kan bli het när den är ansluten till enheten.

## Notera:

För att kunna köra alla enheter utan problem, säkerställ att du placerar enheterna på en plan yta. Säkerställ att även med vibrationer ska anslutningen hålla.

## Hårdvaruinstallation

**Anslut en 2.5" IDE HDD/SSD:** anslut din IDE-hårddisk till 44-stifts-kontakten i omvandlaren.

**Anslut en 3.5" IDE HDD:** anslut 4-stifts strömkabeln till din IDE-hårddisk och koppla hårddisken till 40-stifts-kontakten i omvandlaren. Anslut sedan strömkabeln till omvandlaren.

**Anslut en 2.5" / 3.5" IDE HDD/SSD:** anslut din SATA-hårddisk till 22-stifts-kontakten i omvandlaren.

1. Anslut din disk till omvandlaren.
2. Anslut strömkällan till omvandlaren DC-uttag och anslut strömsladden till ett eluttag.
3. Slå på datorn.
4. Anslut USB 5 Gbps-sladden till omvandlaren.
5. Anslut därefter denna USB 5 Gbps-sladd till en ledig USB-port på din dator.
6. Slå på omvandlaren.
7. Ingen drivrutin krävs, enheten är klar att användas.
8. För att kunna använda funktionen för Säkerhetskopiering ska du utföra följande installation:

## Installation av program för säkerhetskopiering

1. Slå på datorn.
2. Placera CD-skivan med drivrutinerna i CD-enheten.
3. Öppna Windows utforskaren och välj: CD-enhet\AI-OTB v1.3.0.5.exe.
4. Följ instruktionerna i installationsprogrammet.



---

## Konfigurering och användning av programvaran

1. Efter installationen visas en ikon i aktivitetsfältet.
2. Klicka på ikonen för att öppna programmet för säkerhetskopiering AI OTB.
3. Högst upp till höger kan du välja disken från omvandlaren, på vilken säkerhetskopian ska skrivas.
4. Klicka i navigeringsfältet på "Config" (Konfig).
5. I lägesinställningen, lägg till en hake på "Set as Original PC" (Använd som ursprunglig dator) och bekräfta med "Save" (Spara).
6. Klicka i navigeringsfältet på "OTB Path" (OTB-sökväg).
7. Välj den katalog som ska definieras som en säkerhetskopia. Lägg till en hake och bekräfta med "Save" (Spara).
8. Klicka nu på säkerhetskopieringsikonen i det nedre vänstra hörnet eller tryck på säkerhetskopieringsknappen på omvandlaren för att starta säkerhetskopieringen.
9. Om du vill synkronisera data igen, klicka på "Restore" (Återställ) i programmet.

## Support Delock

Om du har ytterligare frågor, kontakt vår kundtjänst på [support@delock.de](mailto:support@delock.de)

Du hittar aktuell produktinformation på vår hemsida: [www.delock.com](http://www.delock.com)

## Slutparagraf

Information och data som finns i denna manual kan ändras utan vidare meddelande. Fel och tryckfel undantagna.

## Upphovsrätt

Ingen del av denna manual får reproduceras eller sändas för något syfte oavsett på vilket sätt eller i vilket syfte, elektroniskt eller mekaniskt utan uttryckligt skriftligt godkännande av Delock.



### **Descriere scurta**

Acest convertor de la Delock permite conectarea dispozitivelor IDE și SATA de 2,5" sau 3,5" la un port USB al calculatorului sau laptopului. Astfel se poate conecta unitatea, fără o incintă externă, direct la portul USB. Alimentarea inclusă asigură alimentarea convertorului și a unităților conectate. Funcția de backup permite copierea de rezervă de la PC sau laptop pe un hard disk conectat sau un SSD.

### **Specificatii**

- Conectori:
  - 1 x USB 5 Gbps Tip Micro-B mamă
  - 1 x mufă c.c.
  - 1 x conector de alimentare cu 4 pini
  - 1 x SATA 6 Gb/s, 22 pini mamă
  - 1 x IDE cu 40 de pini mamă
  - 1 x IDE cu 44 de pini mamă
- Tastă funcțională:
  - 1 x comutator pornit / oprit
  - 1 x button backup
- Pentru hard diskuri, SSD, unități optice
- Rată transfer date:
  - USB până la 5 Gbps
  - SATA de până la 6 Gb/s
  - IDE de până la 133 Mb/s
- Cu funcție de backup
- Permite utilizarea simultană cu două unități IDE și o unitate SATA
- Indicator cu LED
- Plug & Play

### **Cerinte de sistem**

- Windows Vista/Vista-64/7/7-64/8.1/8.1-64/10/10-64/11
- PC sau laptop cu un port USB Tip-A liber

### **Pachetul contine**

- Convertor USB 5 Gbps > SATA / IDE
- Cablu USB 5 Gbps
- Cablu de alimentare
- Sursă de alimentare externă
- CD ROM cu software
- Manual de utilizare





---

### Instrucțiuni de siguranță

- Protejați produsul împotriva umidității
- Protejați produsul împotriva luminii directe a soarelui
- Evitați electricitatea antistatică atunci când utilizați HDD-ul
- Atenție: hard diskul se poate încălzi atunci când este conectat la dispozitiv.

### Notă:

Pentru a rula toate unitățile fără probleme, asigurați-vă că plasați dispozitivele pe o suprafață uniformă. Asigurați-vă că, în ciuda vibrațiilor, conexiunea este menținută.

### Instalarea componentelor hardware

**Conectarea unui hard disk IDE HDD/SSD de 2.5”:** conectați hard disk-ul IDE la interfața cu 44 de pini a convertorului.

**Conectarea unui HDD IDE de 3.5”:** conectați cablul de alimentare cu 4 pini la hard disk-ul IDE și conectați unitatea hard disk la interfața cu 40 de pini a convertorului. După aceea, conectați cablul de alimentare la convertorului.

**Conectarea unui HDD / SSD SATA 2.5” / 3.5”:** conectați hard diskul SATA la conectorul de 22 de pini al convertorului.

1. Conectați unitatea la convertor.
2. Conectați sursa de alimentare la mufa DC a convertorului și conectați sursa de alimentare la o priză.
3. Porniți computerul.
4. Conectați cablul USB 5 Gbps la convertor.
5. Acum conectați acest cablu USB 5 Gbps la un port USB liber al computerului.
6. Porniți convertorul.
7. Nu sunt necesare drivere, astfel că dispozitivul este pregătit pentru utilizare.
8. Pentru a utiliza funcția Backup, efectuați următoarea instalare:

### Instalarea software-ului de rezervă

1. Porniți computerul.
2. Introduceți CD-ul cu drivere în unitatea CD ROM.
3. Deschideți Windows Explorer, selectați: CD-drive\AI-OTB v1.3.0.5.exe.
4. Urmați instrucțiunile de instalare a software-ului.



---

### Configurarea și utilizarea software-ului

1. După instalare, în bara de activități apare o pictogramă.
2. Faceți clic pe această pictogramă pentru a deschide programul AI OTB Backup.
3. În colțul din dreapta sus, puteți selecta unitatea de pe convertor, pe care ar trebui să scrieți copia de rezervă.
4. Faceți clic pe bara de navigare din "Config".
5. În Setarea modului adăugați un cârlig pe "Setare ca PC original" și confirmați cu "Salvare".
6. Faceți clic pe bara de navigare din "Calea OTB".
7. Alegeți directorul, care trebuie definit ca rezervă. Adăugați un cârlig și confirmați cu "Salvare".
8. Acum faceți clic pe pictograma de rezervă din colțul din stânga jos sau apăsați butonul de backup de pe convertor, pentru a porni procesul de backup.
9. Pentru a sincroniza datele din nou, faceți clic pe "Restaurare" din software.

### Asistență Delock

Dacă aveți întrebări, contactați departamentul nostru de asistență pentru clienți [support@delock.de](mailto:support@delock.de)

Puteți găsi informații actuale despre produs pe pagina noastră de pornire: [www.delock.com](http://www.delock.com)

### Clauză finală

Informațiile și datele din acest manual pot fi modificate fără o notificare prealabilă. Erorile și greșeli de tipar sunt exceptate.

### Drept de autor

Nicio parte a acestui manual de utilizare nu poate fi reprodusă sau transmisă în niciun scop, indiferent în ce mod, sau prin niciun mijloc, electronic sau mecanic, fără aprobarea explicită în scris a Delock.



## **Leírás**

Ez a Delock átalakító lehetővé teszi a 2,5 "vagy 3,5" -os IDE és SATA meghajtók csatlakoztatását a számítógép vagy laptop USB portjához. Így csatlakoztatható a meghajtó, külső ház nélkül, közvetlenül az USB porthoz. A mellékelt tápegység biztosítja a konverter és a csatlakoztatott meghajtók áramellátását. A biztonsági mentési funkció lehetővé teszi a PC vagy a laptop mentését a csatlakoztatott merevlemezre vagy SSD-re.

## **Műszaki adatok**

- Csatlakozó:
  - 1 x USB 5 Gbps Micro-B típusú hüvely
  - 1 x DC aljzat
  - 1 x 4 érintkezős tápcsatlakozó
  - 1 x 22 érintkezős SATA 6 Gb/s hüvely
  - 1 x IDE 40 érintkezős hüvely
  - 1 x IDE 44 érintkezős hüvely
- Funkció gomb:
  - 1 x főkapcsoló
  - 1 x biztonsági mentés gomb
- Merevlemezhez, SSD-hez, optikai meghajtóhoz
- Adatátviteli sebesség:
  - Legfeljebb 5 Gbps USB
  - Legfeljebb 6 Gb/s SATA
  - Legfeljebb 133 Mb/s IDE
- Biztonsági mentési funkcióval
- Lehetővé teszi két IDE-meghajtó és egy SATA-meghajtó egyidejű használatát
- LED kijelző
- Plug & Play

## **Rendszerekövetelmények**

- Windows Vista/Vista-64/7/7-64/8.1/8.1-64/10/10-64/11
- PC vagy notebook számítógép szabad USB A-típusú-csatlakozóval

## **A csomag tartalma**

- USB 5 Gbps > SATA / IDE átalakító
- USB 5 Gbps kábel
- Tápkábel
- Külső tápegység
- CD ROM szoftverrel
- Használati utasítás



### **Biztonsági óvintézkedések**

- Óvja a terméket a nedvességtől.
- Óvja a terméket a közvetlen napsugárzástól.
- Kerülje az antisztatikus elektromosságot a HDD használatakor
- Óvatosan járjon el, mivel a HDD működés közben felforrósodhat.

### **Megjegyzés:**

Annak érdekében, hogy az összes meghajtó gond nélkül működhessen, győződjön meg róla, hogy az eszközöket sima felületre helyezi. Biztosítsa, hogy a rezgések ellenére a csatlakozás kitart.

### **Hardvertelepítés**

**2.5"-es IDE HDD / SSD csatlakoztatása:** csatlakoztassa az IDE-merevlemezt az átalakító 44 tűs csatlakozójához.

**3.5"-es IDE HDD csatlakoztatása:** Csatlakoztassa a 4 tűs tápkábelt az IDE-merevlemezhez, majd csatlakoztassa a merevlemezt az átalakító 40 tűs csatlakozójához. Ezután csatlakoztassa a tápkábelt az átalakítóhoz.

**2.5"-es/ 3.5"-es SATA HDD / SSD csatlakoztatása:** csatlakoztassa a SATA-merevlemezt az átalakító 22 tűs csatlakozójához.

1. Csatlakoztassa a meghajtót az átalakítóhoz.
2. Csatlakoztassa a hálózati adaptert az átalakító DC aljzatához, majd dugja a tápegységet egy konnektorba.
3. Kapcsolja be a számítógépet.
4. Csatlakoztassa az USB 5 Gbps kábelt az átalakítóhoz.
5. Most csatlakoztassa az USB 5 Gbps kábelt a számítógép egyik szabad USB-csatlakozójához.
6. Kapcsolja be az átalakítót.
7. Nincs szükség illesztőprogramra, a készülék használatra kész.
8. A Biztonsági mentés funkció használatához végezze el az alábbi telepítést:

### **Biztonsági mentési szoftver telepítése**

1. Kapcsolja be a számítógépet.
2. Helyezze az illesztőprogramot tartalmazó CD-lemezt a CD ROM meghajtóba.
3. Nyissa meg a Windows Intézőt és jelölje ki a következőt: CD-meghajtó\AI-OTB v1.3.0.5.exe.
4. Kövesse az szoftver telepítésének útmutatásait.



### **A szoftver konfigurálása és használata**

1. Telepítés után ikon jelenik meg a tálcán.
2. Kattintson az ikonra az AI OTB Backup program elindításához.
3. A jobb felső sarokban válassza ki azt a meghajtót az átalakítón, amelyre a mentésfájl kerüljön.
4. Kattintson a navigációs sávra a "Config" alatt.
5. A Mode Setting (Üzem mód-beállítás) alatt jelölje be a "Set as Original PC" (Beállítás mint eredeti PC) jelölőnégyzetét, és erősítse meg a "Save" (Mentés) elemre való kattintással.
6. Kattintson a navigációs sávra az "OTB Path" (TOB Path) alatt.
7. Válassza ki azt a könyvtárat, amelyet a biztonsági mentéshez kíván kijelölni. Jelölje be a jelölőnégyzetet és erősítse meg az "Save" (Mentés) gombra való kattintással.
8. Most kattintson a bal alsó sarokban lévő biztonsági mentés ikonra, vagy nyomja meg a biztonsági mentés gombot az átalakítón a mentési folyamat indításához.
9. Az adatok ismételt szinkronizálásához kattintson a "Restore" (Visszaállítás) gombra a szoftverben.

### **Delock támogatás**

Ha bármilyen kérdése lenne, vegye fel a kapcsolatot az ügyfélszolgálatl a [support@delock.de](mailto:support@delock.de) címen.

A termékkel kapcsolatos legfrissebb információt megtalálja honlapunkon: [www.delock.com](http://www.delock.com)

### **Záradék**

A kézikönyvben szereplő információk és adatok előzetes értesítés nélkül megváltozhatnak. A hibák és nyomtatási hibák kivételt képeznek.

### **Szerzői jog**

A Delock előzetes írásos engedélye nélkül ennek a kiadványnak semmilyen részletét nem szabad sokszorosítani, legyen az bármilyen formában vagy eszközzel, elektronikusan vagy mechanikusan.



## Opis

Ovaj pretvarač tvrtke Delock omogućava spajanje 2,5-inčnog ili 3,5-inčnog IDE i SATA pogona na USB ulaz stolnog ili prijenosnog računala. Dakle, može se spojiti na pogon, bez vanjskog kućišta, izravno na USB ulaz. Sadržano napajanje daje električnu energiju pretvaraču i priključenim pogonima. Funkcija pomoćne jedinice omogućava spajanje pomoćnih jedinica stolnog ili prijenosnog računala na priključeni tvrdi disk ili SSD.

## Tehnički podaci

- Priključak:
  - 1 x USB 5 Gbps Tipa Micro-B, ženski
  - 1 x priključak za istosmjerno napajanje
  - 1 x 4-pinski priključak za napajanje
  - 1 x 22-pinski SATA 6 Gb/s, ženski
  - 1 x IDE 40-polni ženski
  - 1 x IDE 44-polni ženski
- Funkcijska tipka:
  - 1 x sklopka za uključivanje / isključivanje
  - 1 x gumb za sigurnosno kopiranje
- Za tvrde diskove, elektroničke diskove, optičke pogone
- Brzina prijenosa podataka:
  - USB do 5 Gbps
  - SATA do 6 Gb/s
  - IDE do 133 Mb/s
- S funkcijom sigurnosnog kopiranja
- Omogućava istovremeno korištenje dvaju IDE pogona i SATA pogona
- LED indikator
- Plug & Play

## Preduvjeti sustava

- Windows Vista/64/7/7-64/8.1/8.1-64/10/10-64/11
- Osobno ili prijenosno računalo sa slobodnim USB Tipa-A priključkom

## Sadržaj pakiranja

- Pretvarač USB 5 Gbps > SATA / IDE
- USB 5 Gbps kabel
- Kabel napajanja
- Vanjski izvor napajanja
- CD ROM sa softverom
- Korisnički priručnik



## Sigurnosne upute

- Zaštitite proizvod od vlage
- Zaštitite proizvod od izravne sunčeve svjetlosti
- Izbjegavajte statički elektricitet kada koristite HDD pogon
- Ne zaboravite da HDD može biti vruć kada je spojen na uređaj.

## Napomena:

Kako bi se pokrenuli svi pogoni bez ikakvog problema, obavezno položite uređaje na ravnu podlogu. Uvjerite se da priključak podnosi vibracije.

## Ugradnja hardvera

**Priključivanje IDE HDD/SSD diska od 2.5":** priključite vaš IDE tvrdi disk u 44-polno sučelje pretvarača.

**Priključivanje IDE HDD diska od 3.5":** priključite 4-polni kabel napajanja u IDE tvrdi disk, a tvrdi disk u 40-polno sučelje pretvarača. Nakon toga, priključite kabel napajanja u pretvarač.

**Priključivanje SATA HDD/SSD diska od 2.5" / 3.5":** priključite SATA tvrdi disk u 22-polni priključak pretvarača.

1. Priključite disk u pretvarač.
2. Priključite izvor napajanja u DC utičnicu pretvaraču i u električnu utičnicu.
3. Uključite vaše računalo.
4. Priključite USB 5 Gbps kabel na pretvarač.
5. Zatim spojite USB 5 Gbps kabel na slobodni USB priključak na računalo.
6. Uključite pretvarač.
7. Nije potreban upravljački program i uređaj se odmah može koristiti.
8. Prije korištenja funkcije sigurnosnog kopiranja, provedite instalaciju prema sljedećim uputama:

## Instalacija softvera za sigurnosno kopiranje

1. Uključite vaše računalo.
2. Umetnite CD s upravljačkim programom u CD ROM.
3. Otvorite Windows Explorer i odaberite: CD-pogon\AI-OTB v1.3.0.5.exe.
4. Slijedite upute za instalaciju softvera.



---

## Konfiguracija i korištenje softvera

1. Nakon instalacije, u programskoj traci pojavit će se ikona.
2. Kliknite na tu ikonu kako bi se otvorio AI OTB, program za sigurnosno kopiranje.
3. U gornjem desnom kutu na pretvaraču možete odabrati disk na koji će se upisati sigurnosna kopija.
4. U navigacijskoj traci kliknite na "Config" (Konfiguriraj).
5. U Mode Setting (Postavljanje načina rada) dodajte kvačicu na stavku "Set as Original PC" (Postavi kao izvorno računalo) i potvrdite sa "Save" (Spremi).
6. U navigacijskoj traci kliknite na "OTB Path".
7. Odaberite direktorij koji ćete zadati za sigurnosno kopiranje. Dodajte kvačicu potvrdite sa "Save" (Spremi).
8. Zatim kliknite na ikonu za sigurnosno kopiranje u donjem lijevom kutu ili pritisnite gumb za sigurnosno kopiranje na pretvaraču, nakon čega će započeti postupak sigurnosnog kopiranja.
9. Za ponovnu sinkronizaciju podataka, kliknite na "Restore" (Vrati) u softveru.

## Delock podrška

Ako imate dodatna pitanja, kontaktirajte korisničku podršku [support@delock.de](mailto:support@delock.de)

Trenutne informacije o proizvodu pronaći ćete na našoj internetskoj stranici: [www.delock.com](http://www.delock.com)

## Na kraju

Informacije i podaci iz ovog priručnika mogu se promijeniti bez prethodne obavijesti. Moguće su pogreške i propusti pri tisku.

## Prava vlasništva

Nijedan dio ovog korisničkog priručnika ne smije se bez izričitog pisanog odobrenja tvrtke Delock reproducirati ili prenositi ni u koju svrhu, neovisno o načinu ili sredstvu, elektronički ili mehanički.





## Περιγραφή

Αυτός ο μετατροπέας της Delock επιτρέπει τη σύνδεση οδηγών 2.5" ή 3.5" IDE και SATA σε μια θύρα USB ενός PC ή laptop. Έτσι μπορεί να συνδεθεί στον οδηγό χωρίς εξωτερικό περίβλημα, απευθείας στη θύρα USB. Το συμπεριλαμβανόμενο καλώδιο παροχής ρεύματος παρέχει ρεύμα για το μετατροπέα και τις συνδεδεμένους οδηγούς. Η λειτουργία εφεδρικών αντιγράφων επιτρέπει τα αντίγραφα από PC ή laptop σε ένα συνδεδεμένο σκληρό ή SSD.

## Προδιαγραφές

- Συνδετήρας:
  - 1 x USB 5 Gbps τύπου Micro-B, θηλυκό
  - 1 x βύσμα συνεχούς ρεύματος DC
  - 1 x συνδετήρας τροφοδοσίας 4 ακροδεκτών
  - 1 x SATA 6 Gb/s 22 ακίδων, θηλυκό
  - 1 x IDE 40 ακίδων, θηλυκό
  - 1 x IDE 44 ακίδων, θηλυκό
- Πλήκτρο λειτουργίας:
  - 1 x διακόπτης Ενεργοποίησης / Απενεργοποίησης
  - 1 x κουμπί δημιουργίας αντιγράφου ασφαλείας
- Για σκληρούς δίσκους, SSD, μονάδες οπτικού δίσκου
- Ρυθμός μεταφοράς δεδομένων:
  - USB έως 5 Gbps
  - SATA έως 6 Gb/s
  - IDE έως 133 Mb/s
- Με λειτουργία δημιουργίας αντιγράφου ασφαλείας
- Επιτρέπει την ταυτόχρονη χρήση με δύο δίσκους IDE και έναν δίσκο SATA
- Ενδεικτική LED
- Plug & Play

## Απαιτήσεις συστήματος

- Windows Vista/Vista-64/7/7-64/8.1/8.1-64/10/10-64/11
- Η/Υ ή Φορητός υπολογιστής με ελεύθερη Θύρα USB τύπου-A

## Περιεχόμενα συσκευασίας

- Μετατροπέας USB 5 Gbps > SATA / IDE
- Καλώδιο USB 5 Gbps
- Καλώδιο τροφοδοσίας
- Εξωτερική παροχή ρεύματος
- CD ROM με λογισμικό
- Εγχειρίδιο χρήστη



## Οδηγίες ασφάλειας

- Προστατεύστε το προϊόν από την υγρασία
- Προστατεύστε το προϊόν από την άμεση ηλιακή ακτινοβολία
- Αποφύγετε τον αντιστατικό ηλεκτρισμό κατά τη χρήση της HDD
- Προσέχετε καθώς η HDD μπορεί να καίει όταν είναι συνδεδεμένη με τη συσκευή.

## Σημείωση:

Για να μην αντιμετωπίσετε προβλήματα με τη λειτουργία των οδηγών, παρακαλούμε βεβαιωθείτε πως τοποθετήσατε τις συσκευές σε σταθερό έδαφος. Παρακαλούμε βεβαιωθείτε πως παρά τη δόνηση, η σύνδεση δεν έχει αποκοπεί.

## Εγκατάσταση υλικού

**Συνδέστε δίσκο 2.5" IDE HDD / SSD:** συνδέστε το σκληρό δίσκο IDE που διαθέτετε στη διεπαφή 44 ακίδων του μετατροπέα.

**Συνδέστε δίσκο 3.5" IDE HDD:** συνδέστε το καλώδιο τροφοδοσίας 4 ακίδων στο σκληρό δίσκο IDE που διαθέτετε και κατόπιν συνδέστε το σκληρό δίσκο σας στη διεπαφή 40 ακίδων του μετατροπέα. Στη συνέχεια, συνδέστε το καλώδιο τροφοδοσίας στο μετατροπέα.

**Συνδέστε ένα δίσκο 2.5" / 3.5" SATA HDD / SSD:** συνδέστε το σκληρό δίσκο SATA που διαθέτετε στο σύνδεσμο 22 ακίδων του μετατροπέα.

1. Συνδέστε το δίσκο σας στο μετατροπέα.
2. Συνδέστε το βύσμα συνεχούς ρεύματος DC του τροφοδοτικού με το Μετατροπέας και συνδέστε το τροφοδοτικό με μια πρίζα.
3. Ενεργοποιήστε τον υπολογιστή σας.
4. Συνδέστε το καλώδιο USB 5 Gbps στον μετατροπέα.
5. Τώρα συνδέστε αυτό το καλώδιο USB 5 Gbps με μία ελεύθερη θύρα USB του υπολογιστή σας.
6. Ενεργοποιήστε το μετατροπέα.
7. Δεν απαιτείται πρόγραμμα οδήγησης, οπότε η συσκευή είναι έτοιμη για χρήση.
8. Προκειμένου να χρησιμοποιήσετε τη λειτουργία δημιουργίας αντιγράφου ασφαλείας, εκτελέστε την παρακάτω εγκατάσταση:



### **Εγκατάσταση λογισμικού δημιουργίας αντιγράφου ασφαλείας**

1. Ενεργοποιήστε τον υπολογιστή σας.
2. Βάλτε το CD με πρόγραμμα οδήγησης στον οδηγό CD ROM.
3. Ανοίξτε την Εξερεύνηση των Windows, επιλέξτε: CD-drive\AI-OTB v1.3.0.5.exe.
4. Ακολουθήστε τις οδηγίες εγκατάστασης λογισμικού.

### **Διαμόρφωση και χρήση του λογισμικού**

1. Μετά την εγκατάσταση, εμφανίζεται ένα εικονίδιο στη γραμμή εργασιών.
2. Κάντε κλικ σε αυτό το εικονίδιο για να ανοίξετε το πρόγραμμα Δημιουργίας αντιγράφου ασφαλείας AI OTB.
3. Στην επάνω δεξιά γωνία μπορείτε να επιλέξετε από το μετατροπέα το δίσκο, στον οποίο επιθυμείτε να δημιουργηθεί το αντίγραφο ασφαλείας.
4. Στη γραμμή πλοήγησης κάντε κλικ στην επιλογή "Config" (Διαμόρφ.).
5. Στη Ρύθμιση Λειτουργίας προσθέστε ένα άγκιστρο στην επιλογή "Set as Original PC" (Ορισμός ως αρχικός H/Y) και επιλέξτε "Save" (Αποθήκευση) για επιβεβαίωση.
6. Στη γραμμή πλοήγησης κάντε κλικ στην επιλογή "OTB Path" (Διαδρομή OTB).
7. Επιλέξτε τον κατάλογο, που πρέπει να οριστεί ως αντίγραφο ασφαλείας. Προσθέστε ένα άγκιστρο και επιλέξτε "Save" (Αποθήκευση) για επιβεβαίωση.
8. Κατόπιν κάντε κλικ στο εικονίδιο δημιουργίας αντιγράφου ασφαλείας στην κάτω αριστερή γωνία ή πιέστε το κουμπί δημιουργίας αντιγράφου ασφαλείας στο μετατροπέα, για να ξεκινήσει η διαδικασία δημιουργίας αντίγραφου ασφαλείας.
9. Για τον εκ νέου συγχρονισμό των δεδομένων, κάντε κλικ στην επιλογή "Restore" (Επαναφορά στο) λογισμικό.



ελληνικά

---

### **Υποστήριξη Delock**

Αν έχετε περαιτέρω ερωτήσεις, επικοινωνήστε με την υποστήριξη πελατών μας στη διεύθυνση [support@delock.de](mailto:support@delock.de)

Μπορείτε να βρείτε τις τρέχουσες πληροφορίες προϊόντος στην αρχική μας σελίδα: [www.delock.com](http://www.delock.com)

### **Τελική ρήτρα**

Οι πληροφορίες και τα δεδομένα που περιλαμβάνονται σε αυτό το εγχειρίδιο μπορεί να αλλάξουν χωρίς προειδοποίηση. Εξαιρούνται σφάλματα και κακέκτυπα.

### **Πνευματικά δικαιώματα**

Απαγορεύεται η αναπαραγωγή ή η μετάδοση οποιουδήποτε μέρους του παρόντος εγχειριδίου χρήστη για οποιοδήποτε σκοπό ανεξάρτητα από το αν γίνεται ηλεκτρονικά ή μηχανικά, χωρίς τη ρητή γραπτή έγκριση της Delock.

## Declaration of conformity

Products with a CE symbol fulfill the EMC directive (2014/30/EU), the ErP directive (2009/125/EC), LVD directive (2014/35/EU) and RoHS directive (2011/65/EU+2015/863+2017/2102), which were released by the EU-comission.

The declaration of conformity can be downloaded here:  
[https://www.delock.de/produkte/G\\_61486/merkmale.html](https://www.delock.de/produkte/G_61486/merkmale.html)

## WEEE-notice

The WEEE (Waste Electrical and Electronic Equipment)-directive, which became effective as European law on February 13th 2003, resulted in an all out change in the disposal of disused electro devices. The primarily purpose of this directive is the avoidance of electrical waste (WEEE) and at the same time the support of recycling and other forms of recycling in order to reduce waste. The WEEE-logo on the device and the package indicates that the device should not be disposed in the normal household garbage. You are responsible for taking the disused electrical and electronical devices to a respective collecting point. A separated collection and reasonable recycling of your electrical waste helps handling the natural resources more economical. Furthermore recycling of electrical waste is a contribution to keep the environment and thus also the health of men. Further information about disposal of electrical and electronical waste, recycling and the collection points are available in local organizations, waste management enterprises, in specialized trade and the producer of the device.



EU Import: Tragant Handels- und Beteiligungs GmbH  
Beeskowdamm 13/15, 14167 Berlin, Germany