

Delock LPWAN 806 - 896 MHz Yagi Anténa SMA samec 10 dBi směrová montáž na stěnu i sloup venkovní

Popis

Tato anténa od Delocku umožňuje využití pásma 806 - 896 MHz uvnitř i venku.

LPWAN

Sítě LPWAN (Low Power Wide Area Network) jsou radiové sítě pokrývající větší vzdálenosti. Vyznačují se vyšší příjmovou citlivostí a nižší spotřebou energie.



Číslo produktu 12569

EAN: 4043619125692

Země původu: China

Balení: Box

Technické detaily

- Konektor: 1 x SMA samec
- Frekvenční rozsah: 806 - 896 MHz
- LoRa, Sigfox, ZigBee, Z-Wave
- Anténní zisk: 10 dBi
- Impedance: 50 Ohm
- VSWR: 1,5
- Polarizace: vertikální, horizontální
- HBW horizontální vyřazovací úhel: 60°
- VBW vertikální vyřazovací úhel: 50°
- Provozní teplota: -40 °C ~ 60 °C
- Materiál pouzdra: slitina hliníku
- Barva: stříbrná
- Rozměry (D): cca. 586 mm
- Váha: cca. 0,5 kg
- Maximální rychlost větru: 60 m/s

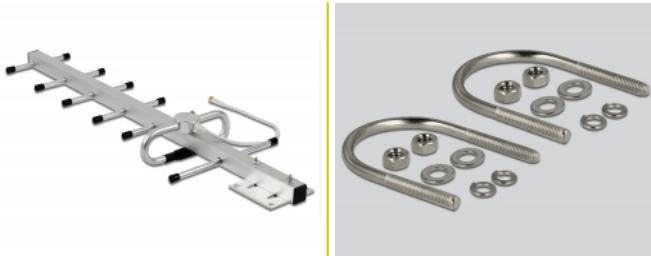
Systemové požadavky

- Zařízení s volným SMA konektorem

Obsah balení

- Anténa
- Montážní materiál

Příslušenství



General

Suitable for outdoor:	Yes
-----------------------	-----

Interface

konektor:	1 x N samice
-----------	--------------

Technical characteristics

Frequency range:	806 - 896 MHz
Antenna gain:	10 dBi
Beam width horizontal:	60°
Beam width vertical:	50°
Provozní teplota:	-40 °C ~ 60 °C
Polarisation:	vertikal
VSWR:	1,5

Physical characteristics

Délka:	586 mm
Maximální rychlost větru:	60 m/s