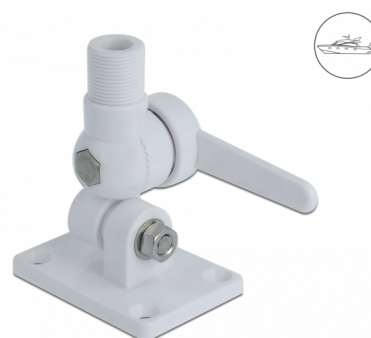


Delock Podstawa anteny radia morskiego ABS z wychylnym uchwytem

Opis

Podstawa Delock jest przeznaczona dla różnych anten morskich. Podstawę można przykręcić do podpory.



Numer artykułu 12579

EAN: 4043619125791

Kraj pochodzenia: China

Opakowanie: Box

Szczegóły techniczne

- Złącze: gwintem zewnętrznym 1 "/14
- Materiał: ABS
- 4 otwory montażowe
- Wymiary Płytki montażowa (DxSxW): ok. 93 x 65 x 8 mm

Wymagania systemowe

- Wolna powierzchnia na połączenia

Zawartość opakowania

- Podstawa anteny

Zdjęcia



General

Mounting type:	design mounting Screw mounting with 10.0 mm hole
Suitable for outdoor:	Tak

Physical characteristics

Materiał obudowy:	ABS
Height:	11,5 cm
Kolor:	biały
Thread type:	1"-14