

Delock LPWAN 824 - 896 MHz Anténa N samice 10 dBi 223 cm všesměrová fixní montáž na stěnu i sloup venkovní bílá

Popis

Tato anténa od Delocku umožňuje využití pásma 824 - 896 MHz uvnitř i venku.

LPWAN

Sítě LPWAN (Low Power Wide Area Network) jsou radiové sítě pokrývající větší vzdálenosti. Vyznačují se vyšší příjmovou citlivostí a nižší spotřebou energie.



2,23 m

Číslo produktu 12581

EAN: 4043619125814

Země původu: China

Balení: Roll

Technické detaily

- Konektor: 1 x N samice
- Frekvenční rozsah: 824 - 896 MHz
- LoRa, Sigfox, ZigBee, Z-Wave
- Anténní zisk: 10 dBi
- Impedance: 50 Ohm
- VSWR: 1,5
- Polarizace: vertikální
- HBW horizontální vyřazovací úhel: 360°
- VBW vertikální vyřazovací úhel: 12°
- Provozní teplota: -50 °C ~ 70 °C
- Materiál pouzdra: GFRP
- Barva: šedá
- Rozměry (D): cca. 2,23 m

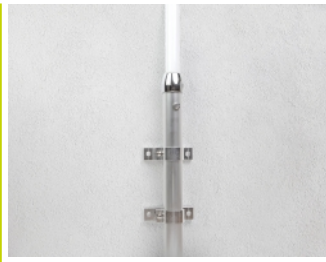
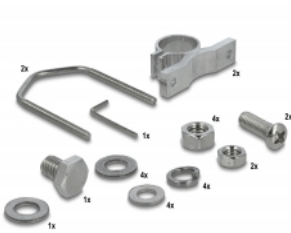
Systémové požadavky

- Zařízení s volným přípojemneb N

Obsah balení

- Anténa
- Montážní materiál

Příslušenství



General

Suitable for outdoor:	Yes
-----------------------	-----

Interface

konektor:	1 x N samice
-----------	--------------

Technical characteristics

Frequency range:	824 MHz - 896 MHz
Antenna gain:	10 dBi
Beam width horizontal:	360°
Beam width vertical:	12°
Impedance:	50 Ω
Provozní teplota:	-50 °C ~ 70 °C
Polarisation:	vertikal
VSWR:	1,5

Physical characteristics

Materiál pouzdra:	GFRP
Weight:	2.5 kg
Délka:	2.23 m