

# Delock Antenne WLAN 802.11 a/ax/a/b/g/n RP-SMA mâle 5 dBi 20 cm omnidirectionnelle avec joint flexible d'inclinaison et surface en caoutchouc noir

## Description

Cette antenne WLAN Delock peut être connectée à un appareil WLAN avec une interface RP-SMA, afin d'envoyer et de recevoir des signaux.

Bluetooth



**N° produit 12636**

EAN: 4043619126361

Pays d'origine: China

Emballage: Retail Box

## Détails techniques

- Connecteur : 1 x RP-SMA mâle
- Plage de fréquence :  
2,400 - 2,500 GHz  
5,150 - 5,850 GHz
- Gain d'antenne : 5 dBi
- Impédance : 50 Ohms
- Polarisation : linéaire, verticale
- VSWR : 2,5
- Température de fonctionnement : -10 °C ~ 70 °C
- Couleur : noir
- Longueur :  
env. 200 mm (avec jonction inclinable)  
env. 177 mm (sans jonction inclinable)
- Diamètre :  
env. 12,70 mm (RP-SMA)

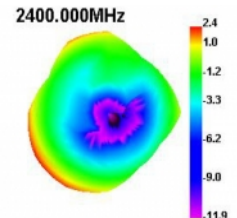
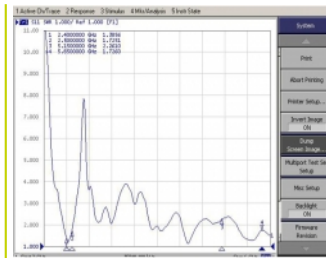
## Configuration système requise

- Appareil avec une prise RP-SMA libre

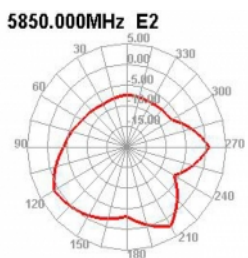
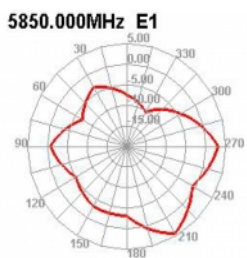
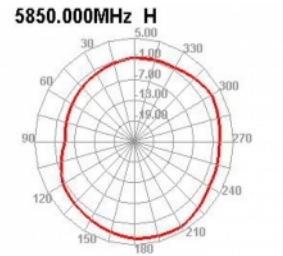
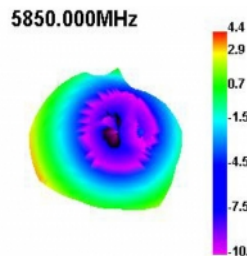
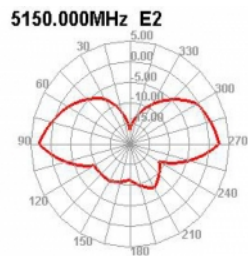
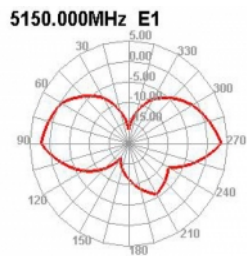
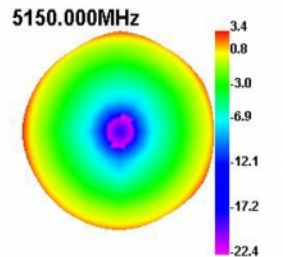
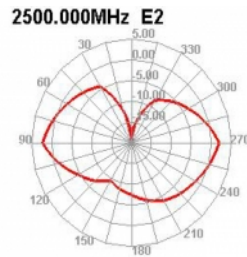
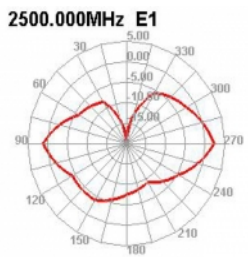
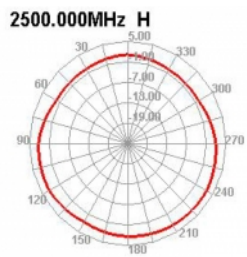
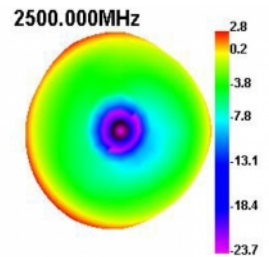
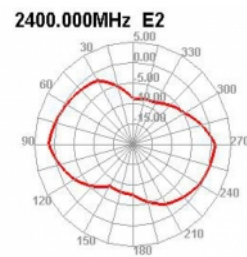
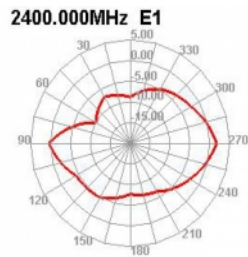
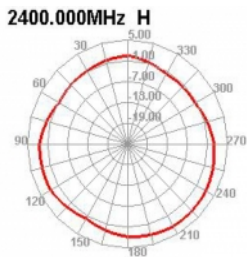
## Contenu de l'emballage

- Antenne WLAN

## Image



2400.000MHz E1



## General

Mounting type:	Montage par vis
Suitable for indoor:	Qui

## Interface

connecteur :	1 x RP-SMA mâle
--------------	-----------------

## Technical characteristics

Frequency range:	5150 MHz - 5850 MHz 2400 MHz - 2500 MHz
Antenna gain:	5 dBi
Impédance s:	50 Ω
Température de fonctionnement :	-10 °C ~ 70 °C
Polarisation:	linear vertical
VSWR:	2,5

## Physical characteristics

Antenna type:	omnidirectionnelle
Matériau du boîtier :	ABS
Longueur:	20 cm
Diameter connector:	12,7 mm
Couleur:	noir