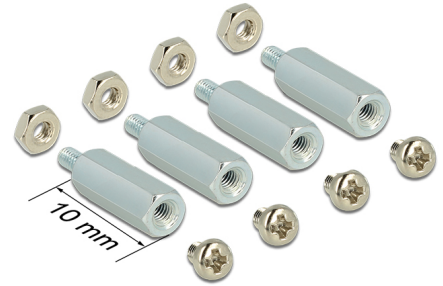


Delock Kit de montage pour Raspberry Pi 10 mm

Description

Utilisez cet ensemble d'accessoires Delock pour raccorder différents modules complémentaires, tels qu'un adaptateur ou un convertisseur, à votre carte Raspberry Pi. De plus, vous pouvez utiliser cet accessoire pour monter plusieurs cartes Raspberry Pi les unes au-dessus des autres.



N° produit 18214

EAN: 4043619182145

Pays d'origine: China

Emballage: Sac polyvalent à fermeture éclair

Détails techniques

- Les cartes, le convertisseur et l'adaptateur Raspberry Pi peuvent être montés les uns au-dessus des autres
- Raccordez un adaptateur et un convertisseur à la carte Raspberry
- 4 x entretoises M2.5, longueur 10 mm
- 4 x vis M2.5 4 mm
- 4 x écrous

Configuration système requise

- Carte Raspberry Pi

Contenu de l'emballage

- 4 x vis
- 4 x écrous
- 4 x entretoises

