

Delock Mocna taśma rzepowa samoprzylepna D 25 m x S 50 mm czarna

Opis

Ten wytrzymały zestaw taśm na rzep składa się z jednej rolki taśmy haczykowej i jednej rolki taśmy pętlikowej. Może być używany do różnych zastosowań, takich jak przyszywanie, mocowanie przedmiotów lub do różnych projektów rzemieślniczych. Dzięki wytrzymałemu materiałowi mocna taśma na rzep ma dużą siłę zacisku i zapewnia mocne wiązanie.



25 m

Proste zastosowanie

Taśma samoprzylepna rzep i taśma psi ogon mają z tyłu przylepną warstwę przykrytą przezroczystym papierem woskowanym. Papier można usunąć a dociskając taśmę nakleić ją na suchą powierzchnię. Taśmę można skrócić zależnie od potrzeb.

Numer artykułu 20862

EAN: 4043619208623

Kraj pochodzenia: China

Opakowanie: Torba na zamek błyskawiczny

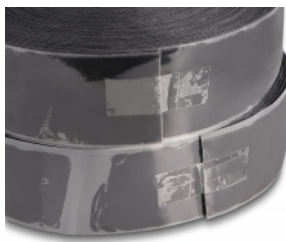
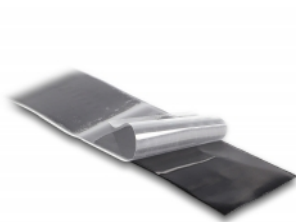
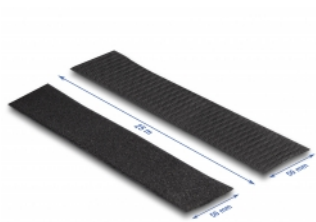
Szczegóły techniczne

- Samoprzylepny
- Długość: ok. 25 m
- Szerokość: ok. 50 mm
- Możliwość ponownego zamknięcia do 5000 razy
- Temperatura otoczenia: -30 °C ~ 120 °C
- Materiał: Nylon + poliester
- Kolor: czarny

Zawartość opakowania

- Taśma rzep

Zdjęcia



Technical characteristics

Storage temperature:	-30 °C ~ 120 °C
----------------------	-----------------

Physical characteristics

Materiał:	Nylon + poliester
Długość:	25 mm
Width:	50 mm
Kolor:	czarny