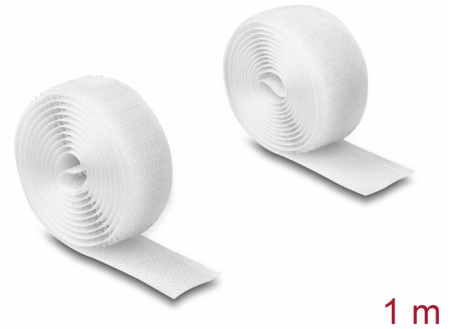


Delock Mocna taśma rzepowa D 1 m x S 20 mm biały

Opis

Ten wytrzymały zestaw taśm na rzep składa się z jednej rolki taśmy haczykowej i jednej rolki taśmy pętlikowej. Może być używany do różnych zastosowań, takich jak przyszywanie, mocowanie przedmiotów lub do różnych projektów rzemieślniczych. Dzięki wytrzymałemu materiałowi mocna taśma na rzep ma dużą siłę zacisku i zapewnia mocne wiązanie.



1 m

Numer artykułu 20918

EAN: 4043619209187

Kraj pochodzenia: China

Opakowanie: Torba na zamek błyskawiczny

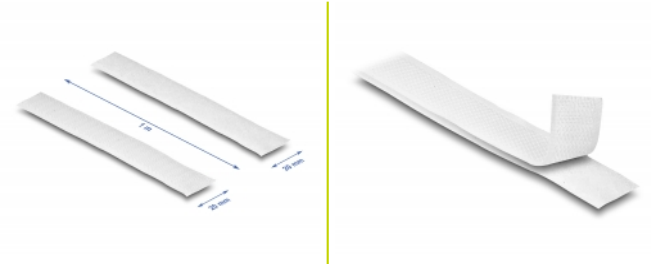
Szczegóły techniczne

- Długość: ok. 1 m
- Szerokość: ok. 20 mm
- Możliwość ponownego zamknięcia do 5000 razy
- Temperatura otoczenia: -30 °C ~ 120 °C
- Materiał: Nylon + poliester
- Kolor: biały

Zawartość opakowania

- Taśma rzep

Zdjęcia



Physical characteristics

Materiał:	Nylon + poliester
Długość:	1 m
Width:	20 mm
Kolor:	biały