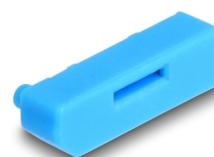


# Delock Bloqueador de 10 puertos para puerto DisplayPort hembra

## Descripción

Este set bloqueador de puertos Delock es un accesorio para el 20923. Con el set se pueden bloquear un total de 10 puertos DisplayPort. El acceso por cables al puerto ya no será posible.



10 x

## Nota

Para liberar el bloqueo se necesita la herramienta del juego 20923, 20924, 20925, 20926 o 20927 .

### Número de elemento 20951

EAN: 4043619209514

Pais de origen: Taiwan, Republic of China

Paquete: Bolsa de plástico con cremallera

## Detalles tecnicos

- Adecuado para todos los puertos DisplayPort hembra
- Color del bloqueador de puertos DisplayPort: azul

## Contenido del paquete

- 10 x bloqueador de puerto DisplayPort

## Image



## Interface

Conector 1:	DisplayPort female
-------------	--------------------

## Physical characteristics

Color:	azul
--------	------