

Delock USB4™ 40 Gbps Gehäuse für 1 x M.2 NVMe SSD - werkzeugfrei

Beschreibung

Dieses Gehäuse von Delock ermöglicht den Einbau einer **M.2 PCIe NVMe SSD** im 2280 Format, und kann an einen PC oder ein Notebook mit **Thunderbolt™ 3, Thunderbolt™ 4 oder USB-C™** Schnittstelle angeschlossen werden. Das robuste Metallgehäuse mit Kühlrippen sorgt für eine optimale Temperatur des Speichers.

USB4™ 40 Gbps

Durch die Kompatibilität von **USB4™** kann das Delock Gehäuse an Thunderbolt™ 3 und 4 Ports, sowie auch an allen USB Type-C™ Ports angeschlossen werden. Die maximale Datentransferrate ist dabei abhängig vom Host-Gerät.

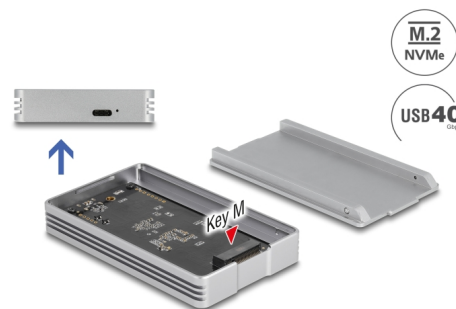
SSD Einbau ohne Werkzeug

Das Besondere an diesem Gehäuse ist, dass zum Einbau der M.2 SSD **kein Werkzeug benötigt** wird.

Hinweis

Aufgrund des USB zu NVMe Controllers beträgt die Datentransferrate an einem USB Gen 2x2 Anschluss lediglich 10 Gbps.

Es werden keine SATA M.2 SSDs unterstützt.



Artikel-Nr. 42018

EAN: 4043619420186

Ursprungsland: China

Verpackung: Retail Box

Technische Daten

- Anschlüsse:
extern: 1 x USB4™ 40 Gbps (Gen 3x2) USB Type-C™ Buchse
intern: 1 x 67 Pin M.2 Key M Slot
- Chipsatz: Intel JHL7440, Realtek RTL9210B
- Unterstützt M.2 Module im Format 2280 mit Key M oder Key B+M auf PCIe (NVMe) Basis
- Maximale Höhe der Komponenten auf dem Modul: 1,5 mm, Verwendung von zweiseitig bestückten Modulen möglich

- Unterstützt NVM Express (NVMe)
- Datentransferrate bis zu 40 Gbps
- LED Anzeige für Power und Zugriff
- Metallgehäuse
- Hot Plug, Plug & Play
- Maße (LxBxH): ca. 100 x 60 x 14 mm

Systemvoraussetzungen

- Android 10.0 oder höher
- Chrome OS 90.0 oder höher
- iPad Air (4. Generation) oder höher
- Linux Kernel 5.13 oder höher
- Mac OS 12.4 oder höher
- Windows 8.1/8.1-64/10/10-64/11
- Gerät mit einem freien USB Type-C™ Port oder mit einem freien Thunderbolt™ 3 Port oder
- Gerät mit einem freien Thunderbolt™ 4 Port

Packungsinhalt

- Externes Gehäuse M.2
- Thunderbolt™ 3 Kabel, Länge ca. 50 cm
- 2 x Wärmeleitpad
- 2 x Gumminippel
- Bedienungsanleitung

Abbildungen



Allgemein

Funktion:	Plug & Play
Unterstütztes Betriebssystem:	Windows 10 32-Bit Windows 10 64-Bit Windows 8.1 32-Bit Windows 8.1 64-Bit Android 10.0 oder höher iPad Air (4. Generation) oder höher Chrome OS 90.0 oder höher Windows 11 Mac OS 12.4 oder höher Linux Kernel 5.13 oder höher
Unterstütztes Modul:	Unterstützt M.2 Module im Format 2280 mit Key M oder Key B+M auf PCIe (NVMe) Basis
Maximale Höhe der Komponenten auf dem Modul:	1,5 mm, Verwendung von zweiseitig bestückten Modulen möglich

Schnittstelle

Extern:	1 x USB4™ 40 Gbps (Gen 3x2) USB Type-C™ Buchse
Intern:	1 x 67 Pin M.2 Key M Slot

Technische Eigenschaften

Datentransferrate:	40 Gbps
--------------------	---------

Physikalische Eigenschaften

Gehäusematerial:	Aluminium
Länge:	100 mm
Breite:	60 mm
Höhe:	14 mm
Farbe:	silber