

# Delock Obudowa USB4™ 40 Gbps na 1 x M.2 NVMe SSD - Beznarzędziowa

## Opis

Obudowa firmy Delock pozwala na włożenie dysku SSD M.2 PCIe NVMe o rozmiarze 2280 i można ją połączyć kablem Thunderbolt™ 3, Thunderbolt™ 4 lub USB-C™ z komputerem stacjonarnym lub laptopem. Obudowa metalowa z radiatorami na górze zapewnia właściwą temperaturę pamięci.

### USB4™ 40 Gbps

Dzięki zgodności z USB4™ obudowę Delock można podłączyć do portów Thunderbolt™ 3 i 4, a także wszystkich portów USB Type-C™. Maksymalna przepustowość zależy od urządzenia systemowego.

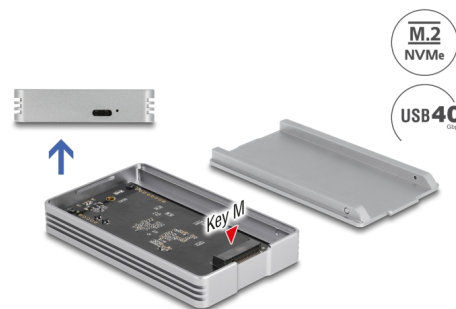
### Instalacja SSD bez narzędzi

Cechą wyróżniającą obudowy jest, że do instalacji M.2 SSD nie potrzeba żadnych narzędzi.

## Uwaga

Ze względu na kontroler USB do NVMe przepustowość danych przez port USB Gen 2x2 wynosi tylko 10 Gbps.

Nie obsługuje dysków SSD SATA M.2.



## Numer artykułu 42018

EAN: 4043619420186

Kraj pochodzenia: China

Opakowanie: Retail Box

## Szczegóły techniczne

- Złącze:  
zewnętrzne: 1 x USB4™ 40 Gbps (Gen 3x2) USB Type-C™ żeński  
wewnętrzne: 1 x 67-pinowe gniazdo z wpustem M M.2
- Chipset: Intel JHL7440, Realtek RTL9210B
- Obsługuje moduły M.2 w formatach 2280 z wpustem M lub z wpustami B+M opartymi na technologii PCIe (NVMe)
- Maksymalna wysokość komponentów zamocowanych na module: Obsługuje 1,5 mm nakładanie dwustronnie zamontowanych modułów
- Obsługa NVM Express (NVMe)

- Szybkość transmisji danych do 40 Gbps
- Wskaźnik LED zasilania i dostępu
- Metalowa obudowa
- Hot Plug, Plug & Play
- Wymiary (DxSxW): ok. 100 x 60 x 14 mm

---

## Wymagania systemowe

- Android 10.0 lub nowszy
- Chrome OS 90.0 lub nowszy
- iPad Air (4. generacja) lub nowszy
- Linux Kernel 5.13 lub nowszy
- Mac OS 12.4 lub nowszy
- Windows 8.1/8.1-64/10/10-64/11
- Urządzenie z wolnym portem USB Type-C™ bądź z wolnym złączem Thunderbolt™ 3 lub
- Urządzenie z złączem Thunderbolt™ 4

---

## Zawartość opakowania

- Kieszeń zewnętrzna M.2
- Kabel Thunderbolt™ 3, długość ok. 50 cm
- 2 x podkładka termoprzewodząca
- 2 x zatyczka gumowa
- Instrukcja obsługi

---

## Zdjęcia



## General

Funkcja :	Plug & Play
Supported operating system:	Windows 10 32-bit Windows 10 64-bit Windows 8.1 32-Bit Windows 8.1 64-Bit Android 10.0 or above iPad Air (4th Generation) or above Chrome OS 90.0 or above Windows 11 Mac OS 12.4 oder höher Linux Kernel 5.13 or above
Supported module:	Obsługuje moduły M.2 w formatach 2280 z wpustem M lub z wpustami B+M opartymi na technologii PCIe (NVMe)
Maksymalna wysokość komponentów zamocowanych na module:	Maksymalna wysokość komponentów zamocowanych na module: Obsługuje 1,5 mm nakładanie dwustronnie zamontowanych modułów

## Interface

Zewnętrzne:	1 x USB4™ 40 Gbps (Gen 3x2) USB Type-C™ female
Wewnętrzne:	1 x 67-pinowe gniazdo z wpustem M M.2

## Technical characteristics

Szybkość transmisji danych:	40 Gbps
-----------------------------	---------

## Physical characteristics

Materiał obudowy:	Aluminium
Długość:	100 mm
Width:	60 mm
Height:	14 mm
Kolor:	srebrny