

# Delock Caja externa de 2.5" para SSD PCIe NVMe M.2 con USB 3.1 Gen 2 USB Type-C™

## Descripción

Esta carcasa de Delock permite la instalación de una unidad de estado sólido M.2 PCIe NVMe con el formato 2280, 2260, 2242 y 2230. Se puede conectar a través de USB al equipo de sobremesa o portátil.

### Caja en formato 2.5"

La robusta carcasa metálica asegura una temperatura óptima de la memoria. También se puede instalar en una bahía estándar de 2.5".

### Protección adicional para SSDs

El gabinete proporciona diversos mecanismos de protección eléctrica para el SSD incorporado, incluida la protección contra cortocircuitos, protección contra sobrecalentamiento y protección contra ESD.

## Nota

No existe compatibilidad con SSD SATA M.2.



## Número de elemento 42609

EAN: 4043619426096

Pais de origen: Taiwan, Republic of China

Paquete: Retail Box

## Detalles técnicos

- Conectores:
  - externo:
    - 1 x SuperSpeed USB 10 Gbps (USB 3.1 Gen 2) USB Type-C™ hembra
  - interno:
    - 1 x Ranura con clave M M.2 de 67 pines
- Conjunto de chips: Asmedia ASM2362
- Admite módulos con factor de M.2 con el formato 2280, 2260, 2242 y 2230 con la clave M o la clave B+M basados en PCIe (NVMe)
- Altura máxima de los componentes en el módulo: Admite aplicación de 1,5 mm de módulos montados de doble cara
- Compatible con NVM Express (NVMe)
- Permite el reinicio
- Velocidades de transferencias de datos de hasta 10 Gbps
- Indicador LED para alimentación y acceso

- Carcasa metálica
- Consumo máximo para módulos: 3 A
- Protección contra cortocircuitos
- Protección contra sobrecalentamientos
- Supresión de corriente de entrada
- Protección ESD de hasta 2 kV
- Dimensiones (LxANxAL): aprox. 100 x 70 x 9,5 mm
- Funciones Conexión en caliente y Conectar y listo

---

## Requisitos del sistema

- Chrome OS
- Linux Kernel 3.17 o superior
- Mac OS 10.14.1 o superior
- Windows 7/7-64/8.1/8.1-64/10/10-64
- Dispositivo con un puerto USB Type-C™ o con un puerto Thunderbolt™ 3 disponible

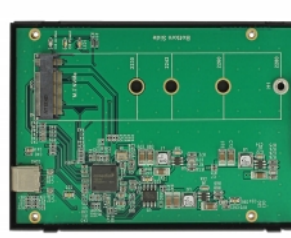
---

## Contenido del paquete

- Carcasa externa de M.2
- Material de montaje
- Cable USB-C™ macho a USB-C™ macho, longitud aprox. 30 cm
- 1 x almohadilla térmica
- Manual del usuario

---

## Image



## General

Función :	NVM Express (NVMe) Funciones Conexión en caliente Conectar y listo
Internal construction:	PCB completa
Supported operating system:	Chrome OS Linux Kernel 3.17 o superior Mac OS 10.14.1 o superior Windows 10 32-bit Windows 10 64-bit Windows 7 32-Bit Windows 7 64-Bit Windows 8.1 32-Bit Windows 8.1 64-Bit
Supported module:	Módulos con factor de M.2 con el formato 2280, 2260, 2242 y 2230 con la clave M o la clave B+M basados en PCIe
Altura máxima de los componentes en el módulo:	Altura máxima de los componentes en el módulo: Admite aplicación de 1,5 mm de módulos montados de doble cara

## Interface

Externo:	1 x USB 10 Gbps USB Type-C™ hembra
Interno:	1 x Ranura con clave M M.2 de 67 pines

## Technical characteristics

Conjunto de chips:	Asmedia ASM2362
Velocidades de transferencias de datos:	de hasta 10 Gbps

## Physical characteristics

Material de la carcasa:	metal
Longitud del cable:	30 cm
Longitud:	100 mm

Width:	70 mm
Height:	9,5 mm
Color:	negro