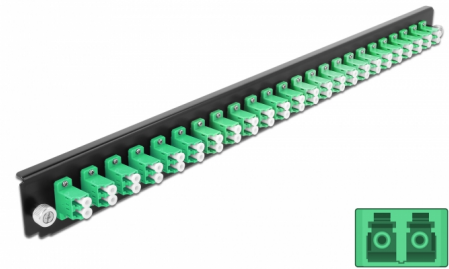


Delock Panneau frontal de boîtier d'épissure 19", 24 ports LC Duplex ,vert

Description

Ce panneau frontal de Delock peut être monté sur un boîtier à épissure de 19" Delock.



N° produit 43358

EAN: 4043619433582

Pays d'origine: China

Emballage: White Box

Détails techniques

- Connecteurs :
 - 24 x LC Duplex femelle >
 - 24 x LC Duplex femelle
- Couleur : vert
- Pour 48 fibres OS2 Simple-mode
- Férule en céramique de zirconium avec capuchon de protection
- Pour le montage sur un boîtier à épissure 19", 1 unité
- Boîtier couleur: noir
- Dimensions (LxlxH) : env. 482,6 x 44,0 x 44,0 mm

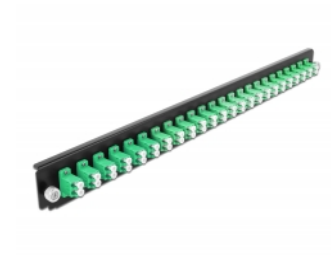
Configuration système requise

- Boîtier 19" à épissure de fibre optique 43348 de Delock

Contenu de l'emballage

- Panneau frontal de boîtier à épaisseur 19"

Image



General

Mounting type:	19 in
----------------	-------

Physical characteristics

Boitier couleur:	noir
Depth:	44 mm
Width:	482,6 mm
Height:	44 mm