

Delock Wechselrahmen PCI Express Karte für 1 x M.2 NVMe SSD - Low Profile Formfaktor

Beschreibung

Dieser Wechselrahmen von Delock kann in einen freien PC Slot des Computers eingebaut werden und stellt einen **M.2 Slot** im 2280, 2260, 2242 oder 2230 Format zur Verfügung.

Schnelles Wechseln der SSDs

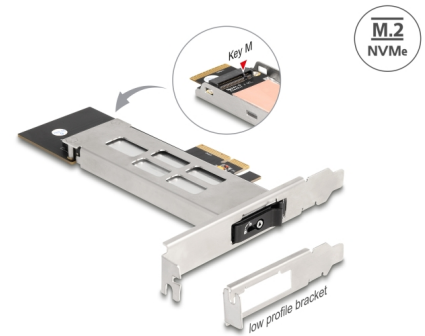
Durch den besonderen Mechanismus können die SSDs **schnell und unkompliziert ausgetauscht werden**. So können z. B. Datensicherungen entnommen und an einem sicheren Ort aufbewahrt werden.

Einschub mit Schloss und Federung

Damit nur Befugte die Festplatte entnehmen können, verfügt der Wechselrahmen über ein **Schlüsselschloss**. Der stabile Träger aus Metall besitzt an der Ober- und Unterseite **Federn**, welche die Vibrationen vermindern.

Hinweis

Es muss darauf geachtet werden, dass der Einschub vollständig eingeführt ist, da sonst keine Verbindung zur SSD hergestellt werden kann.



Artikel-Nr. 47028

EAN: 4043619470280

Ursprungsland: China

Verpackung: Box

Technische Daten

- Anschlüsse:
PCIe Karte:
1 x PCI Express x4, V4.0
1 x M.2 Key M Slot
M.2 Einschub:
1 x M.2 Key M Stecker
1 x M.2 Key M Slot
- Schnittstelle: PCIe / NVMe
- Unterstützt M.2 Module im Format 2280, 2260, 2242 und 2230 mit Key M oder Key B+M auf PCIe Basis
- Maximale Höhe der Komponenten auf dem Modul: 1,5 mm, Verwendung von zweiseitig bestückten Modulen

möglich

- 1 x LED Anzeige
 - Bootfähig, ab UEFI Version 2.3.1
 - M.2 Einschub aus Metall
 - Unterstützt NVM Express (NVMe)
 - Unterstützt S.M.A.R.T.
 - Betriebstemperatur: -40 °C ~ 85 °C
-

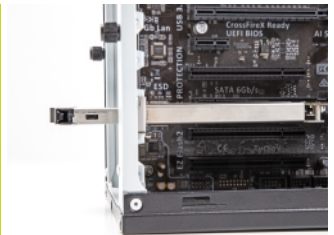
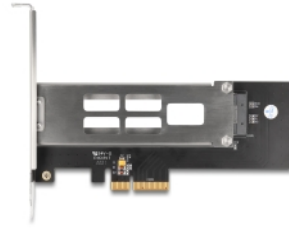
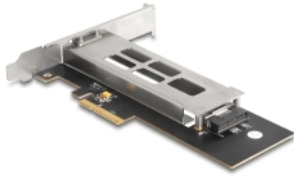
Systemvoraussetzungen

- Linux Kernel 5.15 oder höher
 - Windows 10/10-64/11
 - Windows Server 2022
 - PC mit einem freien PCI Express x4 / x8 / x16 / x32 Steckplatz
-

Packungsinhalt

- Wechselrahmen
- M.2 Einschub
- Low Profile Blende
- Kühlkörper
- Schrauben
- 2 x Schlüssel
- Bedienungsanleitung

Abbildungen



Allgemein

Formfaktor:	Low Profile
Funktion:	Bootfähig, ab UEFI 2.3.1
Unterstütztes Betriebssystem:	Windows 10 32-Bit Windows 10 64-Bit Windows 11 Linux Kernel 5.15 oder höher Windows Server 2022
LED Anzeige:	1 x
Unterstütztes Modul:	M.2 Module im Format 2280, 2260, 2242 und 2230 mit Key M oder Key B+M auf PCIe Basis
Maximale Höhe der Komponenten auf dem Modul:	1,5 mm, Verwendung von zweiseitig bestückten Modulen möglich

Schnittstelle

Intern:	1 x PCI Express x4, V4.0 1 x M.2 Key M Slot
---------	--