

Delock Presse-étoupe PG16 angulé 90° gris

Description

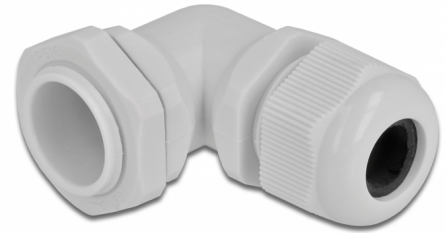
Ce presse-étoupe de Delock permet d'étanchéifier le boîtier et il est idéal pour faire entrer un câble ou une conduite électrique. Le design angulé est parfaitement adapté pour utiliser le presse-étoupe dans des zones d'installation avec peu d'espace.

Protection IP68 pour la poussière et l'eau

Le presse-étoupe offre aussi une meilleure protection contre la saleté et l'humidité.

Application multifonctionnelle

Avec sa robustesse, le presse-étoupe est souvent utilisé en automation et dans les systèmes de machine.



N° produit 60334

EAN: 4043619603343

Pays d'origine: China

Emballage: Sac polyvalent à fermeture éclair

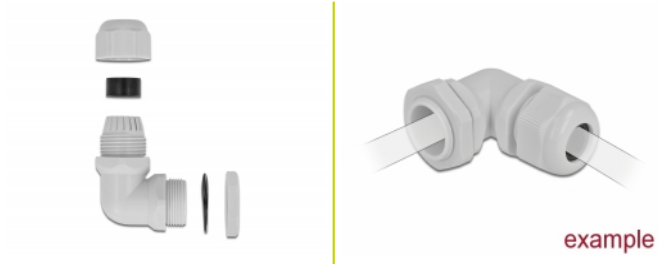
Détails techniques

- Filetage : PG16
- Longueur filetée : 10 mm
- Taille de clé : 27 mm
- Classe de protection : IP68
- Diamètre du câble :
min.: 10 mm
max.: 14 mm
- Température de fonctionnement : -40 °C ~ 100 °C
- Matériaux : plastique
- Couleur : gris RAL7035

Contenu de l'emballage

- Presse-étoupes

Image



Technical characteristics

Température de fonctionnement :	-40 °C ~ 100 °C
---------------------------------	-----------------

Physical characteristics

Thread length:	10 mm
Matériaux:	Plastique
Couleur:	gris
Thread type:	PG16
Taille de clé:	27 mm
Diamètre du câble:	min.: 10 mm max.: 14 mm