

Delock USB 2.0 2 x sériový RS-232 adaptér

Popis

Tento adaptér EASY-USB Typ-A na sériové od Delocku poskytuje dvě rozhraní RS-232 DB9 pro tiskárny, měřicí přístroje, regulatory, IoT zařízení apod.



0,6 m

Číslo produktu 63950

EAN: 4043619639502

Země původu: China

Balení: Kartonová krabice

Technické detaily

- Konektor:
 - 1 x EASY-USB 2.0 Typ-A samec >
 - 2 x sériový RS-232 DB9 samec se šrubovacími matkami
- Chipset: ASIX MCS7820
- Databity: 5, 6, 7, 8
- Stopbity: 1, 2
- FIFO: 512 Byte vyrovnávací obousměrný
- Parita: sudá, lichá, žádná, mark, space
- Řízení toku dat: žádné, hardware RTS / CTS, software XON / XOFF
- Signály: TxD, RxD, RTS, CTS, DTR, DSR, DCD, RI, GND
- Rychlost přenosu dat až 460,8 Kb/s
- Podporuje: UHCI / OHCI / EHCI
- Sériový konektor s maticemi
- Podporuje vzdálené probouzení a správu napájení
- Kompatibilní s 16C450 / 16C550 UART
- 1 x feritové jádro
- Délka včetně konektorů cca. 0,6 m

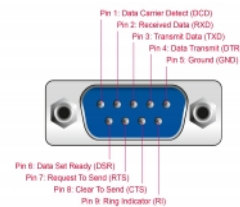
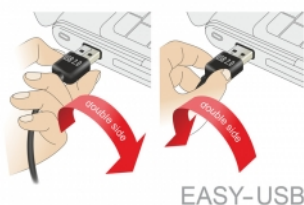
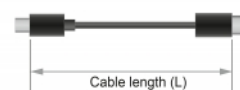
Systemové požadavky

- Linux Kernel 2.6 nebo vyšší
- Windows 7/7-64/8.1/8.1-64/10/10-64
- PC nebo notebook s volným USB Typ-A portem

Obsah balení

- EASY-USB 2.0 na 2 x sériový
- CD s ovladači
- Uživatelská příručka

Příslušenství



General

| | |
|-----------------------------|---|
| Specifikace: | RS-232 (EIA / TIA) USB 2.0 |
| Supported operating system: | Linux Kernel 2.6 nebo vyšší Windows 10 32-bit Windows 10 64-bit Windows 7 32-Bit Windows 7 64-Bit Windows 8.1 32-Bit Windows 8.1 64-Bit |

Interface

| | |
|-------------|-----------------------------------|
| Konektor 1: | 1 x Easy USB Type-A |
| Konektor 2: | 2 x sériový port RS-232 DB9 samec |

Technical characteristics

| | |
|-----------------------|-----------------------------|
| Chipsetem: | ASIX MCS7820 |
| Rychlost přenosu dat: | 2 x 460.8 Kbps |
| FIFO: | 512 byte |
| Data transmission: | asynchronous full duplex |

Physical characteristics

| | |
|-------------------------------|-----------|
| Connector color: | černá |
| Materiál pouzdra: | Plastová |
| Barva kabelu: | černá |
| Cable length incl. connector: | ca. 60 cm |
| Typ šroubku: | #4-40 UNC |