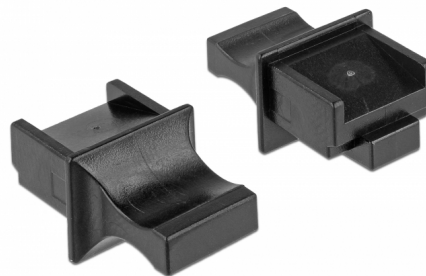


Delock Cubierta contra Polvo para RJ45 hembra con agarre. 10 piezas en negro

Descripción

Con esta cubierta antipolvo de Delock el puerto hembra está protegido de la suciedad o daños. La aplicación de la cubierta antipolvo mantiene los conectores sensibles listos para su uso a largo plazo, especialmente en ambientes polvorientos y en el sector industrial.



10 x

Número de elemento 64020

EAN: 4043619640201

Pais de origen: Taiwan,
Republic of China

Paquete: Bolsa de
plástico con cremallera

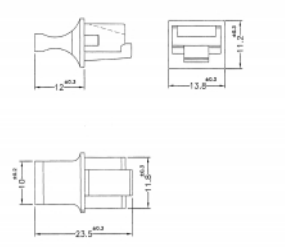
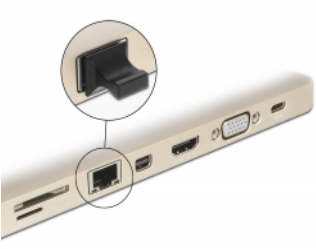
Detalles técnicos

- Cubierta antipolvo macho para RJ45 hembra
- Con agarre
- Material: ABS
- Color: negro
- Dimensiones (LxANxAL): aprox. 23,5 x 13,8 x 11,2 mm

Contenido del paquete

- 10 x Cubierta antipolvo

Image



General

Style:	Con agarre
--------	------------

Interface

conector :	1 x RJ45 hembra
------------	-----------------

Physical characteristics

Material:	ABS
Longitud:	23,5 mm
Width:	13,8 mm
Height:	11,2 mm
Color:	negro