

Delock Convertisseur USB Type-C™ pour 1 x SSD M.2 NVMe + 1 x SATA SSD / HDD avec fonction Clone

Description

Ce convertisseur de Delock permet le fonctionnement simultané d'un SSD NVMe M.2 en format 2280, 2260 et 2242, et d'un HDD ou SSD SATA 2.5" ou 3.5" via l'interface USB-C™.

Fonction Clonage sans PC

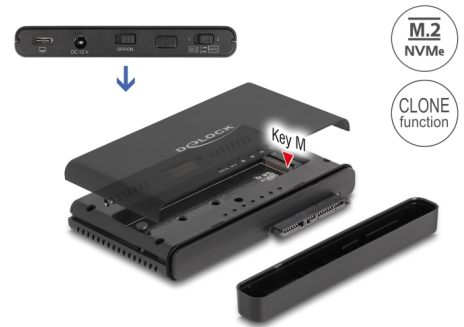
Le fonction Clone intégrée permet de cloner une mémoire sans PC. Il est possible de cloner depuis NVMe vers SATA et SATA vers NVMe.

Connectivité externe

Avec l'adaptateur conçu spécialement, le convertisseur Delock peut rapidement et facilement être connecté à de nouveaux appareils munis d'un USB Type-C™ femelle et à de plus vieux appareils qui n'ont qu'un connecteur USB Type-A. L'adaptateur est situé directement sur le câble et ne peut donc pas être perdu.

Installation de SSD sans outil

Aucun outil nécessaire pour installer le SSD M.2. Le couvercle peut être poussé vers l'arrière par une petite pression, le SSD sera attaché au PCB avec un embout en caoutchouc, puis le couvercle est remis jusqu'au verrouillage.



N° produit 64190

EAN: 4043619641901

Pays d'origine: China

Emballage: Retail Box

Détails techniques

- Connecteurs :
 - 1 x USB 10 Gbps USB Type-C™ femelle
 - 1 x M.2 fente clé M
 - 1 x SATA 6 Gb/s à 22 broches femelle
 - 1 x prise CC
- Chipset : JMicron JMS581D
- Prise en charge de modules M.2 aux formats 2280, 2260 et 2242 avec une clé M ou une clé B+M, basé sur PCIe (NVMe)
- Hauteur maximale des composants sur le module : 1,5 mm application de modules assemblés double face prise en charge
- Pour SATA HDD / SSD 2.5" et 3.5"

- Prend en charge NVM Express (NVMe)
- Prend en charge S.M.A.R.T.
- Prend en charge TRIM
- Prise en charge Native Command Queuing (NCQ)
- Débit de données jusqu'à 10 Gbps
- Prend en charge UASP
- 7 x Indicateur LED pour l'alimentation, l'accès et l'état de la copie
- Amorçable
- Touche de fonction :
 - 1 x bouton Clonage
 - 1 x interrupteur Marche-/ Arrêt
 - 1 x commutateur pour le mode Clone
- Dimensions (LxlxH) : env. 102 x 67 x 14 mm
- Branchement à chaud, Plug & Play

Spécifications de la source d'alimentation

- Source d'alimentation murale
- Entrée : CA 100 ~ 240 V / 50 ~ 60 Hz / 0,6 A
- Sortie : 12 V / 2 A
- Mise à la terre à l'extérieur et à l'intérieur
- Dimensions :
 - intérieur : ø env. 2,5 mm
 - extérieur : ø env. 5,5 mm
 - Longueur : env. 10 mm

Configuration système requise

- Android 11.0 ou version ultérieure
- Chrome OS
- Linux Kernel 5.11 ou version ultérieure
- Mac OS 11.2.3 ou version ultérieure
- Windows 8.1/8.1-64/10/10-64/11
- iPad Air (4ème génération) ou version ultérieure
- iPad Pro (3ème génération) ou version ultérieure
- Surface Pro 7
- PC ou portable avec un port USB Type-A disponible ou
- Appareil avec un port USB Type-C™ libre ou avec un port Thunderbolt™ 3 libre

Contenu de l'emballage

- Convertisseur USB Type-C™
- Câble USB-C™ mâle à USB-C™ mâle (avec adaptateur à USB Type-A mâle), longueur env. 30 cm
- 1 x patin conducteur thermique
- 1 x plaque conductrice thermique
- Alimentation électrique externe 12,0 V / 2,0 A
- Mode d'emploi

Image



General

Fonction :	Amorçable Fonction Clonage
Suitable for data medium:	2.5" 3.5"
Supported operating system:	Chrome OS Surface Pro 7 Windows 10 32-bit Windows 10 64-bit Windows 8.1 32-Bit Windows 8.1 64-Bit iPad Pro (3rd Generation) or above iPad Air (4th Generation) or above Mac OS 11.2.3 or above Windows 11 Linux Kernel 5.11 or above Android 11.0 or above
Témoin DEL:	7 x
Slot:	PCIe
Supported module:	M.2 modules in format 2280, 2260 and 2242 with key M or key B+M based on PCIe

Interface

Connecteur 1:	1 x USB 10 Gbps USB Type-C™ femelle
Connecteur 2:	1 x SATA 6 Gb/s à 22 broches femelle
connecteur 3:	1 x M.2 à 67 broches fente clé M
connecteur 4:	1 x 12 V DC jack

Technical characteristics

Chipset:	JMicron JMS581D
----------	-----------------

Physical characteristics

Longueur du cordon:	30 cm
---------------------	-------

Couleur:	noir
----------	------

