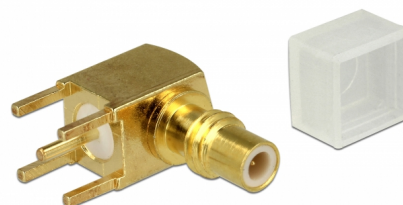


# Delock Adapter SMC żeński, kątowy 90° PCB

## Opis

Ten adapter firmy Delock jest odpowiedni do podłączania podzespołów z technologią częstotliwości radiowych.



### Numer artykułu 65851

EAN: 4043619658510

Kraj pochodzenia: China

Opakowanie: Torba na zamek błyskawiczny

## Szczegóły techniczne

- Złącze: 1 x SMC Port żeński, kątowy 90° PCB
- Materiał obudowy: pozłacany mosiądz
- Impedancja: 50 Ohm
- Zakres częstotliwości: DC - 6 GHz
- VSWR: 1,3 / 3 GHz
- Temperatura robocza: -55 °C ~ 155 °C
- Wymiary (DxSxW): ok. 15,1 x 6,5 x 12,7 mm

## Wymagania systemowe

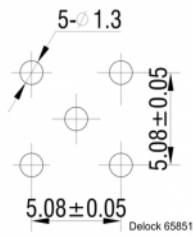
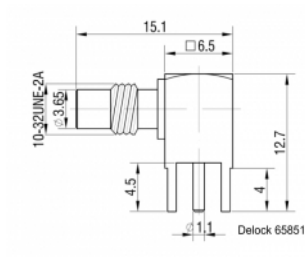
- Urządzenie z wolnym portem SMC

## Zawartość opakowania

- RF Adapter



## Zdjęcia



## Interface

złącze :	1 x SMC Port żeński, kątowy 90° PCB
----------	-------------------------------------

## Technical characteristics

Frequency range:	DC - 6 GHz
Impedancja:	50 $\Omega$
Temperatura robocza:	-55 °C ~ 155 °C
VSWR:	1,3 / 3 GHz

## Physical characteristics

Materiał obudowy:	Pozłacany mosiądz
Długość:	15,1 mm
Width:	6,5 mm
Height:	12,7 mm