

# Delock Juego de bloques de terminales para riel DIN 6 pin con paso de 5,08 mm en ángulo

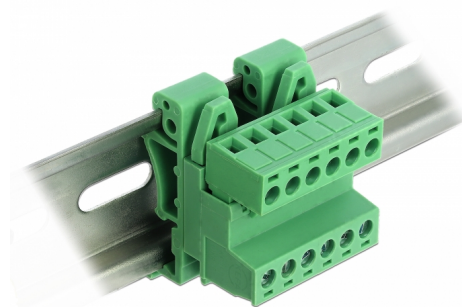
## Descripción

Este bloque de terminales configurado por Delock es adecuado para el montaje en un carril DIN. Por tanto, los cables de datos o de alimentación se pueden conectar a través del bloque de terminales.

## Montaje en carril DIN

Este conjunto de bloques de terminales se puede fijar en un riel DIN con un ancho de 35 mm.

[Juego de bloques de terminales para riel DIN](#)



## Número de elemento 66080

EAN: 4043619660803

Pais de origen: China

Paquete: Bolsa de plástico con cremallera

## Detalles técnicos

- Conectores:
  - Bloque de terminales:
    - 1 x 6 contactos macho
    - 1 x 6 terminal del tornillo
  - Terminal de conexión:
    - 1 x hembra de 6 contactos
    - 1 x 6 terminal del tornillo
- Distancia entre ejes: 5,08 mm
- Temperatura ambiental: -40 °C ~ 105 °C
- Utilizable para un rango de calibre de cable de 24 a 12 AWG
- Tensión de soporte: CA 2500 V / 1 min.
- Tensión nominal según: UL: 300 V, IEC: 320 V
- Corriente nominal según: UL: 10 A, IEC: 15 A
- Montaje en carril DIN: 35 mm
- Material: plástico
- Color: verde
- Dimensiones (LxANxAL): aprox. 42,50 x 32,45 x 32,25 mm

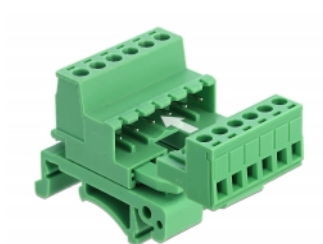
---

## Contenido del paquete

- Bloque de terminales
- Terminal de conexión
- Clip de riel DIN

---

## Image



## General

Suitable for conductor gauge:	24 - 12 AWG
Mounting type:	DIN rail 35 mm

## Interface

Conector 1:	1 x macho de 6 contactos
Conector 2 :	1 x 6 Pin Schraubklemme
conector 3:	1 x 6 contactos hembra
conector 4:	1 x 6 Pin Schraubklemme

## Technical characteristics

Storage temperature:	-40 °C ~ 105 °C
----------------------	-----------------

## Physical characteristics

Material de la carcasa:	Plástico
Longitud:	42,50 mm
Width:	32,45 mm
Height:	32,25
Color:	verde