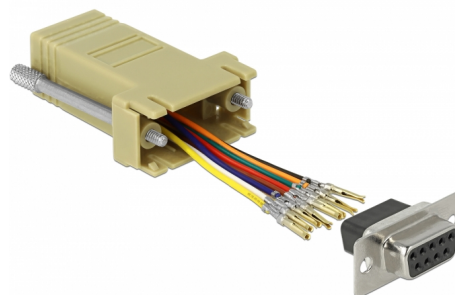


# Delock Adaptér D-Sub 9 pinového zásuvkového konektoru na montážní sestavu zásuvkového konektoru RJ45, šedý

## Popis

Tento adaptér Delock lze použít k rozšíření sériového rozhraní použitím volitelného kabelu Cat. 5 / 5e / 6. Takto můžete nastavovat přidělení pinů individuálně. Prostě zastrčte konec kabelu do požadovaného otvoru konektoru a nechte jej zapadnout do krytu.



### Číslo produktu 66164

EAN: 4043619661640

Země původu: China

Balení: Plastová taška se zipem

## Technické detaily

- Konektor:
  - 1 x sériový D-Sub 9 pin samice >
  - 1 x RJ45 samice
- Rozhraní RJ45 osazené osmi piny, individuálně přiřaditelné sériové rozhraní
- Sériový zásuvkový port se šrouby
- Rozměry včetně konektorů (DxŠxV): cca. 52 x 34 x 16 mm
- Barva: šedá

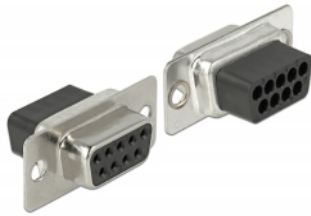
## Systémové požadavky

- Volný devítipinový zástrčkový port D-Sub nebo
- Volná zásuvka RJ45

## Obsah balení

- Adaptér

## Příslušenství



PIN	Farbe / Color
1	● Blau / Blue
2	● Orange / Orange
3	● Schwarz / Black
4	● Rot / Red
5	● Grün / Green
6	● Gelb / Yellow
7	● Braun / Brown
8	○ Weiß / White

## Interface

konektor:	1 x Sub-D 9 pin samice
Konektor 1:	1 x RJ45 samice

## Physical characteristics

Pouzdro barva:	šedá
Materiál pouzdra:	Plastová
Délka:	52 mm
Width:	34 mm
Height:	16 mm