

# Delock Rail DIN 35 x 7,5 mm (10") Aluminium

## Description

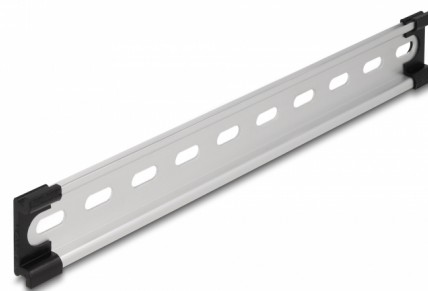
Ce rail DIN de Delock peut être utilisé pour le montage de différents appareils et composants électroniques.

### Application multifonctionnelle

Ce rail DIN peut être monté dans une armoire de contrôle et utilisé comme système de montage, par exemple, pour les alimentations, les borniers à vis et les modules d'interface.

### Option simple de montage

Pour faciliter l'installation, le rail DIN est muni de trous oblongs.



**N° produit 66172**

EAN: 4043619661725

Pays d'origine: China

Emballage: White Box

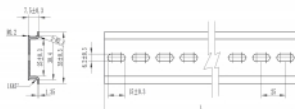
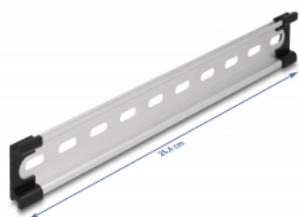
## Détails techniques

- Trous de montage : 15,0 x 6,2 mm
- Matière : aluminium
- Dimensions (LxlxH) : env. 254,0 x 35,0 x 7,5 mm

## Contenu de l'emballage

- 1 x rail DIN
- 2 x capots d'extrémité

## Image



### Physical characteristics

Matériaux:	Aluminium
Longueur:	254 mm
Width:	35 mm
Height:	7,5 mm