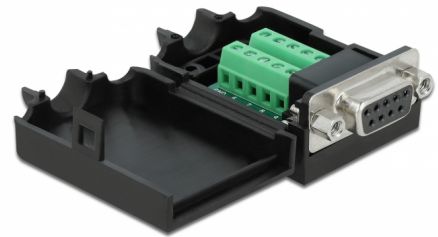


# Delock D-Sub9 Buchse zu Terminalblock mit Gehäuse

## Beschreibung

Mit diesem Terminalblock Adapter von Delock können Litzen mit abisolierten Enden angeschlossen werden. Dadurch ist der Adapter nicht nur für spezielle Industrieanwendungen geeignet, sondern kann auch im Hobbybereich, wie dem Eisenbahnmodellbau, angewendet werden.



## Schutz durch Gehäuse

Das Kunststoffgehäuse schützt die Platine vor Verschmutzungen und Beschädigungen.

## Zugentlastung

Die integrierte Zugentlastung fixiert das Kabel im Gehäuse.

**Artikel-Nr. 66265**

EAN: 4043619662654

Ursprungsland: Taiwan,  
Republic of China

Verpackung:  
Wiederverschließbare  
Tüte

## Technische Daten

- Anschlüsse:  
1 x Seriell D-Sub 9 Buchse mit Muttern  
1 x 10 Pin Terminalblock
- Pinbelegung: 1:1
- Rastermaß: 3,81 mm
- Verwendbar für einen Drahtquerschnitt von 26 bis 18 AWG
- Betriebstemperatur: -20 °C ~ 105 °C
- Maße (LxBxH): ca. 51,8 x 34,4 x 21,0 mm

## Systemvoraussetzungen

- Ein freier D-Sub 9 Pin Stecker

## Packungsinhalt

- Adapter
- 1 x Zugentlastung
- 2 x Sicherungsschrauben

## Abbildungen



## Schnittstelle

Anschluss 1:	1 x Seriell Sub-D 9 Buchse mit Muttern
Anschluss 2:	1 x 10 Pin Terminalblock

## Technische Eigenschaften

Betriebstemperatur:	-20 °C ~ 105 °C
---------------------	-----------------

## Physikalische Eigenschaften

Rastermaß:	3,81 mm
Leiterquerschnitt:	26 - 18 AWG
Länge:	51,8 mm
Breite:	34,4 mm
Höhe:	21,0 mm