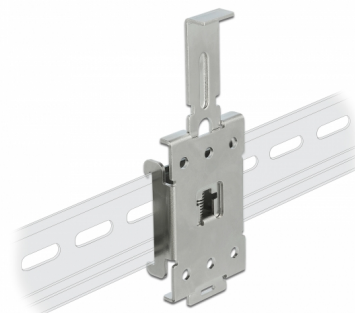


Delock Adapter do szyny DIN

Opis

Adapter szyny DIN Delock pozwala na montaż np. PC na szynie DIN 35 mm.

[Adapter do szyny DIN](#)



Numer artykułu 66332

EAN: 4043619663323

Kraj pochodzenia:
Taiwan, Republic of
China

Opakowanie: Torba na
zamek błyskawiczny

Szczegóły techniczne

- Montaż na szynie DIN 35 mm
- 6 x otwory montażowe
- Średnica otworu montażowego: 4,5 mm
- Przesuw otworu śruby:
poziomie ok. 13,5 mm
pionowa ok. 45 mm
- Mechanizm sprężynowy
- Materiał: metal
- Wymiary (DxSxW): ok. 114 x 40 x 15 mm

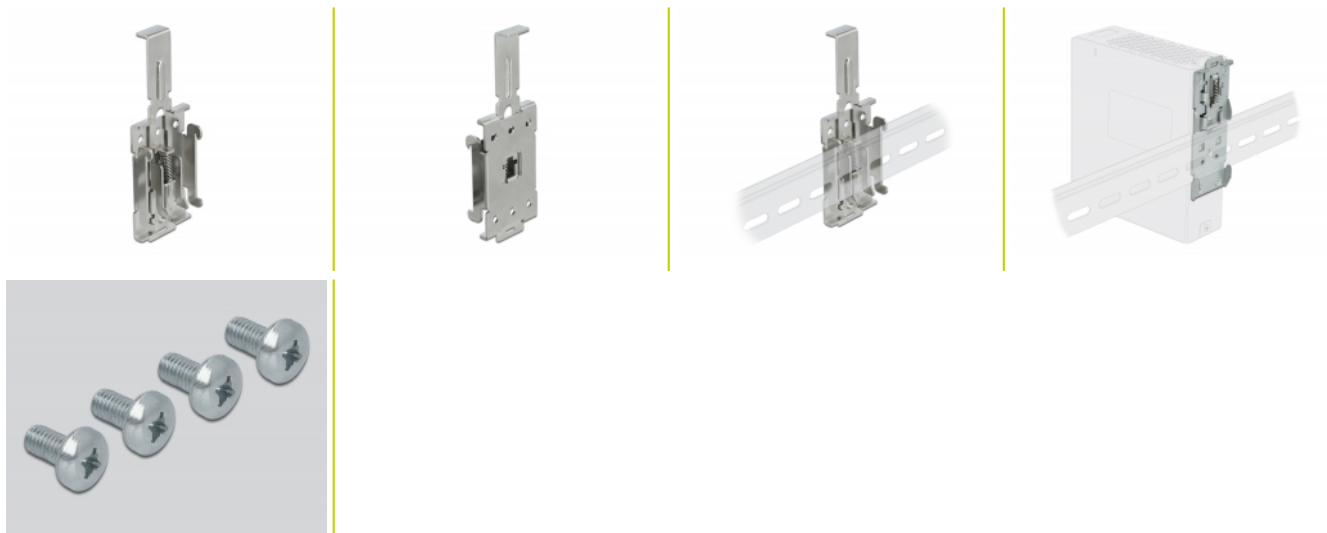
Wymagania systemowe

- 35 mm szyny DIN

Zawartość opakowania

- Adapter do szyny DIN
- 4 x śruby M4

Zdjęcia



General

| | |
|----------------|----------------------------|
| Mounting type: | Montaż na szynie DIN 35 mm |
|----------------|----------------------------|

Physical characteristics

| | |
|-------------|--------|
| Typ śrubek: | M4 |
| Materiał: | metal |
| Długość: | 114 mm |
| Width: | 40 mm |
| Height: | 15 mm |