

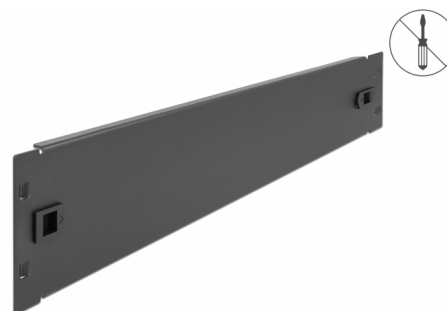
# Delock Cubierta ciega sin herramientas para gabinete de red 2U negro de 19"

## Descripción

Esta cubierta ciega de Delock es adecuada para su instalación en un gabinete de red 19". Cierra las áreas abiertas del gabinete de red.

### Instalación sin herramientas

La característica especial de esta cubierta ciega es que no se requieren herramientas para la instalación en un gabinete de red. Los clips de montaje integrados se pueden empujar hacia afuera para bloquear el panel en su lugar.



**Número de elemento 66579**

EAN: 4043619665792

Pais de origen: China

Paquete: Box

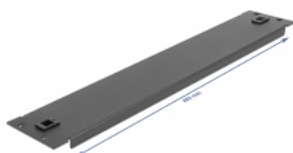
## Detalles técnicos

- Para montaje en gabinete de red de 19", 2U
- Color: negro
- Material: metal
- Dimensiones (LAXANxAL): aprox. 483,0 x 88,5 x 10,0 mm

## Contenido del paquete

- Cubierta ciega de 19"

## Image



## General

|                |       |
|----------------|-------|
| Mounting type: | 19 in |
|----------------|-------|

## Physical characteristics

|           |          |
|-----------|----------|
| Material: | metal    |
| Longitud: | 483,0 mm |
| Width:    | 88,5 mm  |
| Height:   | 10,0 mm  |
| Color:    | negro    |