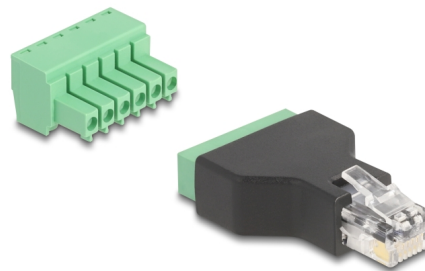


Delock Adapter RJ12 męski na listwę zaciskową 6-pinowy, 2-częściowy

Opis

Ten adapter do listwy zaciskowej firmy Delock służy do łączenia żył z odsłoniętą izolacją końcówek. Adapter nadaje się zarówno do zastosowań telekomunikacyjnych, jak i hobbystycznych.



Numer artykułu 66590

EAN: 4043619665907

Kraj pochodzenia: China

Opakowanie: Torba na zamek błyskawiczny

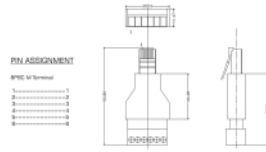
Szczegóły techniczne

- Złącze:
 - 1 x RJ12 męski
 - 1 x 6-pinowa kostka połączeniowa
- Rozstaw: 3,50 mm
- Podłączone 1:1
- Rodzaj kabla: 26 - 16 AWG
- Odłączalna kostka podłączeniowa
- Temperatura robocza: -40 °C ~ 105 °C
- Materiał: tworzywo sztuczne
- Kolor: czarny / zielony
- Wymiary (DxSxW): ok. 50,8 x 25,1 x 11,4 mm

Zawartość opakowania

- Adapter

Zdjęcia



Interface

Złącze 1:	1 x RJ12 męski
Złącze 2:	1 x 6-pinowa kostka połączeniowa

Technical characteristics

Temperatura robocza:	-40 °C ~ 105 °C
----------------------	-----------------

Physical characteristics

Rozstaw:	3,50 mm
Conductor gauge:	26 - 16 AWG
Materiał:	Plastik
Długość:	50,8 mm
Width:	25,1 mm
Height:	11,4 mm
Kolor:	schwarz / grün