

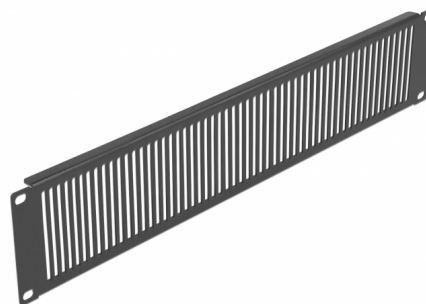
Delock Kratka wentylacyjna szafy sieciowej 19", pionowe szczeliny, 2U, czarna

Opis

Panel Delock nadaje się do instalacji w szafie sieciowej 19". Wypełnia puste półki w szafie.

Optymalna wentylacja

Zintegrowana kratka wentylacyjna zapewnia optymalną cyrkulację powietrza w szafie sieciowej.



Numer artykułu 66671

EAN: 4043619666713

Kraj pochodzenia: China

Opakowanie: Box

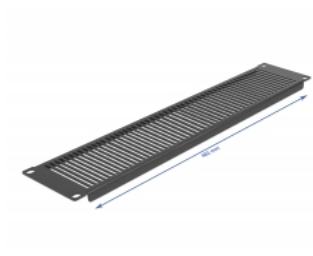
Szczegóły techniczne

- Do montowania w szafie 19", 2U
- Szczeliny wentylacyjne
- Kolor: czarny
- Materiał: metal
- Wymiary (DxSxW): ok. 482,0 x 88,5 x 10,0 mm

Zawartość opakowania

- Panel 19"
- 4 x Śruby
- 4 x nakrętka klatkowa
- 4 x podkładka

Zdjęcia



General

Mounting type:	19 in
----------------	-------

Physical characteristics

Materiał:	metal
Długość:	482,0 mm
Width:	88,5 mm
Height:	10,0 mm10,0 mm
Kolor:	czarny