

Delock Termostat se spínacím kontaktem na DIN lištu

Popis

Tento termostat Delock lze používat k řízení ventilátorů filtrů, výměníků tepla, nebo ke spínání signalizačních zařízení při překročení teploty. Při zvýšení teploty kontakt sepne. Díky integrovaným přičytkám na zadní straně jej lze namontovat na lištu DIN rozměru 35 mm v řídicí skříni.



Číslo produktu 66823

EAN: 4043619668236

Země původu: China

Balení: Box

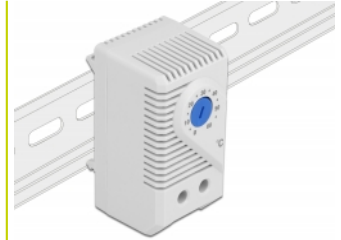
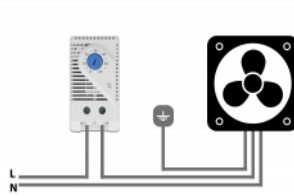
Technické detaily

- Konektor: 2 pinová koncovka na 2,5 mm²
- Funkce spínání: spínací kontakt
- Spínací kapacita: max. AC 250 V, 10 (2) A / 120 VAC, 15 (2) A DC 30 W
- Spínací teplotní rozdíl: 7 K (tolerance ± 4 K)
- Rozsah nastavení teploty: 0 °C ~ 60 °C
- Senzor: tepelný bimetalový
- DIN montážní lišta: 35 mm
- Třída ochrany: IP20
- Životnost: > 100000 cyklů
- Požární odolnost: 94V-0
- Provozní teplota: -45 °C ~ 80 °C
- Barva:
 - kryt: šedý
 - regulátor teploty: modrý
- Materiál pouzdra: plast
- Rozměry (DxŠxV): cca. 60 x 43 x 33 mm

Obsah balení

- Termostat
- Uživatelská příručka

Příslušenství



General

Mounting type:	DIN rail 35 mm
----------------	----------------

Interface

konektor:	2 pinová koncovka na 2,5 mm ²
-----------	--

Technical characteristics

Provozní teplota:	-45 °C ~ 80 °C
-------------------	----------------

Physical characteristics

Pouzdro barva:	šedá
Materiál pouzdra:	Plastová
Délka:	60 mm
Width:	43 mm
Height:	33 mm