

Delock Termostat s vypínacím kontaktem na DIN lištu

Popis

Tento termostat značky Delock lze používat k řízení topných zařízení nebo k přepínání signalizačních zařízení při překročení teploty. Při zvýšení teploty kontakt vypne. Díky integrovaným přichytkám na zadní straně jej lze namontovat na lištu DIN rozměru 35 mm v řídicí skříni.



Číslo produktu 66824

EAN: 4043619668243

Země původu: China

Balení: Box

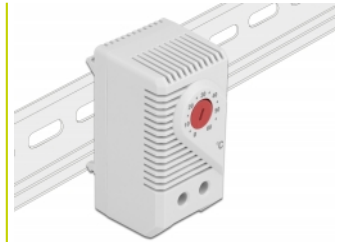
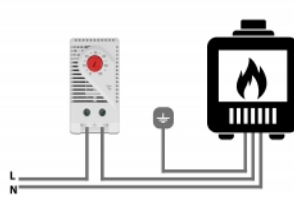
Technické detaily

- Konektor: 2 pinová koncovka na 2,5 mm²
- Funkce spínání: vypínací kontakt
- Spínací kapacita: max. AC 250 V, 10 (2) A / 120 VAC, 15 (2) A DC 30 W
- Spínací teplotní rozdíl: 7 K (tolerance ±4 K)
- Rozsah nastavení teploty: 0 °C ~ 60 °C
- Senzor: tepelný bimetalový
- DIN montážní lišta: 35 mm
- Třída ochrany: IP20
- Životnost: > 100000 cyklů
- Požární odolnost: 94V-0
- Provozní teplota: -45 °C ~ 80 °C
- Barva:
 - kryt: šedý
 - regulátor teploty: červená
- Materiál pouzdra: plast
- Rozměry (DxŠxV): cca. 60 x 43 x 33 mm

Obsah balení

- Termostat
- Uživatelská příručka

Příslušenství



General

Mounting type:	DIN rail 35 mm
----------------	----------------

Interface

konektor:	2 pinová koncovka na 2,5 mm ²
-----------	------------------------------------------

Technical characteristics

Provozní teplota:	-45 °C ~ 80 °C
-------------------	----------------

Physical characteristics

Pouzdro barva:	šedá
Materiál pouzdra:	Plastová
Délka:	60 mm
Width:	43 mm
Height:	33 mm