

# Delock D-Sub à 25 broches mâles serties à 2 x RJ45 femelle avec kit de montage, beige

## Description

Cet adaptateur de Delock peut être utilisé pour étendre une interface en série avec deux câbles de réseau en option. La broche peut être assignée individuellement. Brancher simplement l'extrémité du câble dans l'orifice désiré du connecteur et le verrouiller dans le boîtier.

## Note

Des applications différentes nécessitent des attributions différentes.



**N° produit 66833**

EAN: 4043619668335

Pays d'origine: China

Emballage: Sac polyvalent à fermeture éclair

## Détails techniques

- Connecteurs :
  - 1 x D-Sub 25 broches mâles serties avec vis >
  - 2 x RJ45 femelle
- RJ45 à 8 broches, connexions assignables individuellement
- Couleur : beige
- Dimensions (LxlxH) : env. 55 x 53 x 40 mm

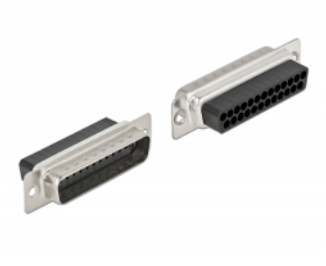
## Configuration système requise

- Un D-Sub à 25 broches femelles serties et port mâle RJ45

## Contenu de l'emballage

- Adaptateur

## Image



| PIN | Farbe / Color     |
|-----|-------------------|
| 1   | ● Blau / Blue     |
| 2   | ● Orange / Orange |
| 3   | ● Schwarz / Black |
| 4   | ● Rot / Red       |
| 5   | ● Grün / Green    |
| 6   | ● Gelb / Yellow   |
| 7   | ● Braun / Brown   |
| 8   | ○ Weiß / White    |

## Interface

|               |   |
|---------------|---|
| Connecteur 1: | 1 x D-Sub 25 broches mâles serties avec vis |
| Connecteur 2: | 2 x RJ45 femelle                            |

## Physical characteristics

|           |       |
|-----------|-------|
| Longueur: | 55 mm |
| Width:    | 53 mm |
| Height:   | 40 mm |
| Couleur:  | beige |