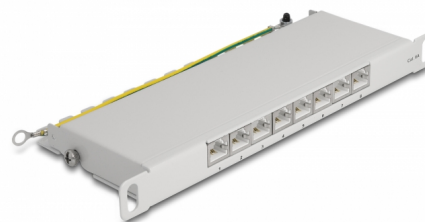


Delock Panel krosowy 10", 8 portów Cat.6A 0,5U, szary

Opis

Krosownicę Delock można zamontować w szafie 10". W blokach LSA można podłączyć do 8 kabli sieciowych za pomocą noża krosowniczego



Numer artykułu 66871

EAN: 4043619668717

Kraj pochodzenia: China

Opakowanie: Box

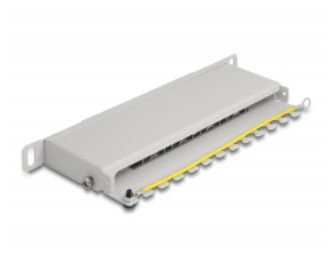
Szczegóły techniczne

- Złącze:
 - 8 x RJ45 żeńskie >
 - 8 x LSA
- Do montowania w szafie 10", 0,5U
- Zgodny z wymogami Cat.6A ANSI/TIA/EIA 568-C.2
- Schemat połączeń TIA-568A/B
- Dla przewodów drutowych lub linkowych (26 - 22 AWG)
- Materiał: metal
- Kolor: szary
- Wymiary (DxSxW): ok. 254 x 100 x 22 mm

Zawartość opakowania

- 10" panel przepustowy
- 4 x opaski kablowe
- 2 x śruby
- Uziemienie

Zdjęcia



General

Specyfikacja :	Cat. 6A
----------------	---------

Interface

Złącze 1:	8 x RJ45 żeńskie
Złącze 2:	8 x LSA

Physical characteristics

Conductor gauge:	26 - 22 AWG
Materiał:	metal
Długość:	254 mm
Width:	100 mm
Height:	22 mm
Kolor:	szary