

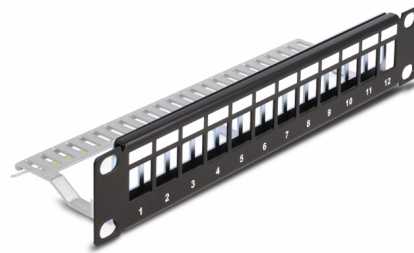
# Delock 10" Keystone Patchpanel 12 Port mit Entlastungsschiene 1 HE schwarz

## Beschreibung

Dieses Patchpanel von Delock kann zum Einbau in einen 10" Netzwerkschrank verwendet werden. Durch die standardisierten Abmessungen ist es zur einfachen Snap-In Montage von 12 Keystone Modulen geeignet.

### Kabelbefestigung für optimales Kabelmanagement

Auf der Rückseite des Patchpanels können die Kabel mit Kabelbindern fixiert werden, um eine übersichtliche und geordnete Kabelführung zu ermöglichen.



**Artikel-Nr. 66874**

EAN: 4043619668748

Ursprungsland: China

Verpackung: Box

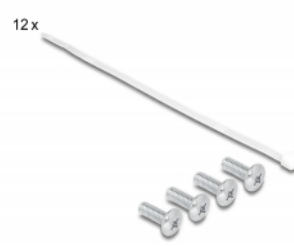
## Technische Daten

- Zur Montage in 10" Netzwerkschrank, 1 HE
- 12 Keystone Ports mit 16,5 x 14,9 mm
- Mit Beschriftungsfeld
- Material: Metall
- Farbe: schwarz
- Maße (LxBxH): ca. 254 x 72 x 44 mm

## Packungsinhalt

- 10" Patchpanel
- 12 x Kabelbinder
- 4 x Schraube
- Erdungskabel

## Abbildungen



## Allgemein

Montageart:	10"
-------------	-----

## Physikalische Eigenschaften

Material:	Metall
Länge:	254 mm
Breite:	72 mm
Höhe:	44 mm
Farbe:	schwarz