

# Delock Wspornik montażowy 19", regulowana długość 368 - 600 mm do szafy sieciowej 1U, 2 sztuki

## Opis

Wsporniki montażowe firmy Delock można montować do boku w szafie sieciowej 19". Są idealne do umieszczania komponentów sieciowych bez opcji montażu.

### Regulowana długość

Wsporniki montażowe można wydłużać od 368 do 600 mm, aby uzyskać dodatkową przestrzeń na różne komponenty sieciowe.



2 x

**Numer artykułu 66885**

EAN: 4043619668854

Kraj pochodzenia: China

Opakowanie: Box

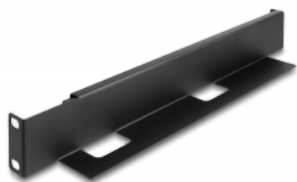
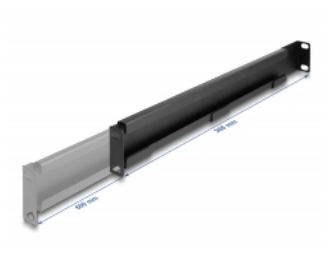
## Szczegóły techniczne

- Do montowania w szafie 19"
- Do rozmieszczania komponentów sieciowych
- Regulowana długość od 368 do 600 mm
- Materiał: metal
- Kolor: czarny
- Wymiary (DxSxW): ok. 368 x 60 x 45 mm

## Zawartość opakowania

- 2 x wspornik montażowy
- Materiał montażowy

## Zdjęcia



## General

Mounting type:	19 in
----------------	-------

## Physical characteristics

Materiał:	metal
Długość:	368 mm
Width:	60 mm
Height:	45 mm
Kolor:	czarny