

Delock Wspornik montażowy 19", regulowana długość 368 - 600 mm do szafy sieciowej 1U, 2 sztuki

Opis

Wsporniki montażowe firmy Delock można montować do boku w szafie sieciowej 19". Są idealne do umieszczania komponentów sieciowych bez opcji montażu.

Regulowana długość

Wsporniki montażowe można wydłużać od 368 do 600 mm, aby uzyskać dodatkową przestrzeń na różne komponenty sieciowe.



2 x

Numer artykułu 66886

EAN: 4043619668861

Kraj pochodzenia: China

Opakowanie: Box

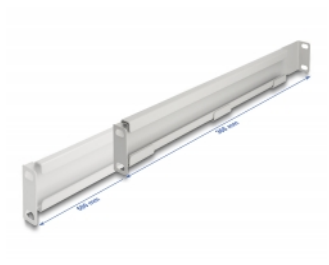
Szczegóły techniczne

- Do montowania w szafie 19"
- Do rozmieszczania komponentów sieciowych
- Regulowana długość od 368 do 600 mm
- Materiał: metal
- Kolor: szary
- Wymiary (DxSxW): ok. 368 x 60 x 45 mm

Zawartość opakowania

- 2 x wspornik montażowy
- Materiał montażowy

Zdjęcia



General

Mounting type:	19 in
----------------	-------

Physical characteristics

Materiał:	metal
Długość:	368 mm
Width:	60 mm
Height:	45 mm
Kolor:	szary