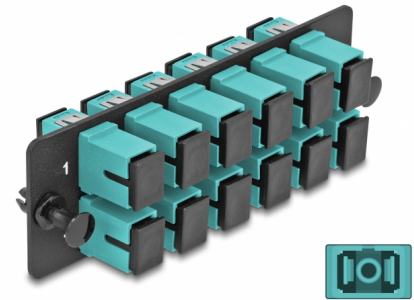


Delock LWL Adapter Panel SC Simplex OM4 12 Port aqua

Beschreibung

Dieses Panel von Delock ist mit zwölf SC Simplex Kupplungen ausgestattet und eignet sich für den Einbau im 19" LWL HD (High Density) Patchpanel von Delock (66924). Mit den SC Simplex Kupplungen können LWL Stecker einfach miteinander verbunden werden.



Artikel-Nr. 66928

EAN: 4043619669288

Ursprungsland: China

Verpackung:
Wiederverschließbare
Tüte

Technische Daten

- Anschlüsse:
12 x SC Simplex Buchse >
12 x SC Simplex Buchse
- Für 12 Multimode Fasern OM4
- Zirconium Keramik Hülse mit Schutzkappe
- Zur Montage in 19" LWL HD (High Density) Patchpanel, 1 HE
- 12 Ports mit SC Simplex Kupplungen
- Material: Metall / Kunststoff
- Farbe: aqua / schwarz
- Maße (LxBxH): ca. 109 x 35 x 20 mm

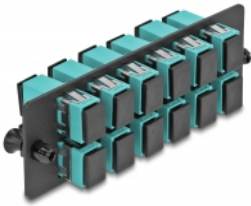
Systemvoraussetzungen

- 19" LWL HD (High Density) Patchpanel

Packungsinhalt

- LWL Adapter Panel

Abbildungen



Schnittstelle

| | |
|--------------|------------------------|
| Anschluss 1: | 12 x SC Simplex Buchse |
| Anschluss 2: | 12 x SC Simplex Buchse |

Physikalische Eigenschaften

| | |
|-----------|---------------------|
| Material: | Metall / Kunststoff |
| Länge: | 109 mm |
| Breite: | 35 mm |
| Höhe: | 20 mm |
| Farbe: | aqua / schwarz |