

Delock LWL Blindpanel schwarz

Beschreibung

Dieses Blindpanel von Delock eignet sich für den Einbau im 19" LWL HD (High Density) Patchpanel von Delock (66924). Damit werden offene Bereiche im Patchpanel verschlossen und das Eindringen von Staub und Schmutz verhindert.



Artikel-Nr. 66935

EAN: 4043619669356

Ursprungsland: China

Verpackung:
Wiederverschließbare
Tüte

Technische Daten

- Zur Montage in 19" LWL HD (High Density) Patchpanel, 1 HE
- Material: Metall
- Farbe: schwarz
- Maße (LxBxH): ca. 109 x 35 x 20 mm

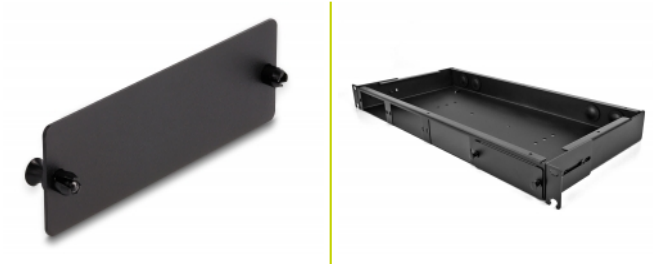
Systemvoraussetzungen

- 19" LWL HD (High Density) Patchpanel

Packungsinhalt

- LWL Blindpanel

Abbildungen



Physikalische Eigenschaften

Material:	Metall
Länge:	109 mm
Breite:	35 mm
Höhe:	20 mm
Farbe:	schwarz