

Delock Panneau aveugle de fibre optique, noir

Description

Ce panneau aveugle de Delock est approprié pour l'installation dans un panneau 19" de distribution de Delock (66924) de fibre optique HD (Haute Densité). Il ferme les zones ouvertes dans le panneau de distribution et empêche l'entrée de poussière et de saleté.



N° produit 66935

EAN: 4043619669356

Pays d'origine: China

Emballage: Sac polyvalent à fermeture éclair

Détails techniques

- Pour montage dans un panneau de distribution 19" de fibre optique HD (Haute Densité), 1U
- Matière : métal
- Couleur : noir
- Dimensions (LxlxH) : env. 109 x 35 x 20 mm

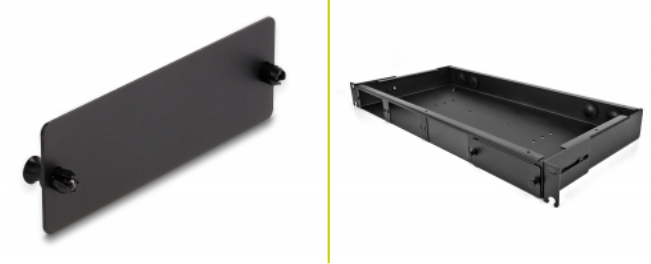
Configuration système requise

- Panneau de distribution 19" de fibre optique HD (Haute Densité)

Contenu de l'emballage

- Panneau aveugle de fibre optique

Image



Physical characteristics

Matériaux:	métal
Longueur:	109 mm
Width:	35 mm
Height:	20 mm
Couleur:	noir