

Delock Panel de enrutamiento de gestión de cables de 19" con 3 aberturas 1U negro

Descripción

Este panel de enrutamiento de Delock es adecuado para su instalación en un gabinete de red 19".

Colocación adecuada de cables

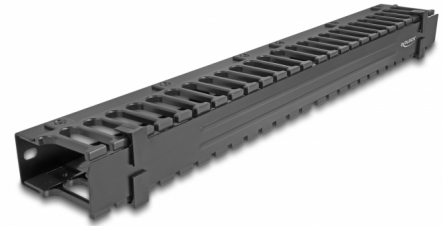
Los cables de red se colocan simplemente de adelante hacia atrás, de modo que la vista de los cables dentro del armario de red queda bloqueada y el armario de red deja una impresión general ordenada.

Panel desmontable para una óptima gestión de los cables

El panel frontal desmontable esconde los cables abiertos y los protege de los daños.

Con entrada de cables

En la parte posterior, el panel de conexiones está equipado con tres aberturas para permitir un fácil acceso a los cables y un enrutamiento ordenado de los mismos.



Número de elemento 67022

EAN: 4043619670222

Pais de origen: China

Paquete: Box

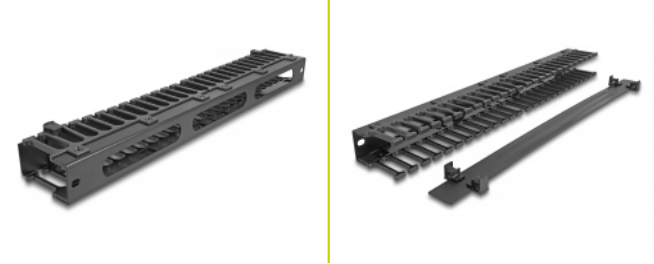
Detalles técnicos

- Para montaje en gabinete de red de 19", 1U
- Tapa desmontable
- Frente con tres aberturas (120 x 20 mm)
- Color: negro
- Material: metal / plástico
- Dimensiones (LxANxAL): aprox. 482,6 x 71,1 x 42,5 mm

Contenido del paquete

- 19" panel de enrutamiento

Image



General

Mounting type:	19 in
----------------	-------

Physical characteristics

Material:	metal / plástico
Longitud:	482,6 mm
Width:	71,1 mm
Height:	42,5 mm
Color:	negro