

Delock Boitier de jonction de bureau de fibre optique, 8 ports pour 8 x SC Simplex

Description

Le boîtier de fibre optique de Delock peut recevoir 8 coupleurs SC Simplex et peut être monté au mur. A l'arrière se trouvent deux entrées de câble pour le passage des fibres optiques.

Avec cassette d'épissure

La cassette d'épissures intégrée permet d'amener proprement des fibres optiques, ce qui assure la transmission optimale des signaux optiques. En outre, la cassette est parfaite pour les épissures mécaniques et les épissures soudées.



N° produit 67032

EAN: 4043619670321

Pays d'origine: China

Emballage: Box

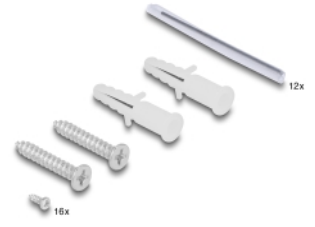
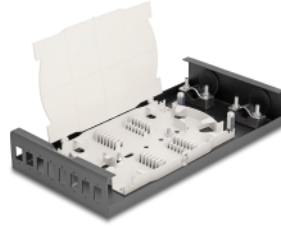
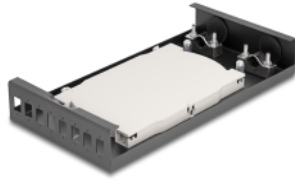
Détails techniques

- Boîtier de fibre optique à monter au mur
- 8 fentes pour couplage SC Simplex
- Passage de câble à l'arrière
- Avec cassette d'épissure
- Couleur : noir
- Matériau du boîtier : métal
- Dimensions (LxlxH) : env. 249,0 x 131,5 x 38,7 mm

Contenu de l'emballage

- Boîtier de connexion de fibre optique
- 12 x gaine thermorétractable
- 16 x vis 65,9 x 2,2 mm
- 2 x vis 24,2 x 4,0 mm
- 2 x chevilles

Image



General

Mounting type:	Montage mural
----------------	---------------

Physical characteristics

Matériau du boîtier :	métal
Longueur:	249,0 mm
Width:	131,5 mm
Height:	38,7 mm
Couleur:	noir