

# Delock Soporte Keystone para carril DIN con puesta a tierra gris

## Descripción

Este soporte Keystone de Delock se puede montar en un carril DIN de 35 mm. Con sus dimensiones estandarizadas, es adecuado para instalarse fácilmente en un módulo Keystone.

## Nota

Debido al diseño sólo los módulos Keystone hasta un máx. Puede utilizarse un ancho de 19 mm.

Los módulos Keystone no están incluidos en el contenido del paquete.



## Número de elemento 67043

EAN: 4043619670437

Pais de origen: China

Paquete: Poly bag

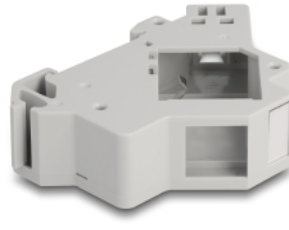
## Detalles técnicos

- Un puerto Keystone de 19,2 x 14,9 mm
- Montaje para riel DIN de 35 mm
- Apilable
- Meta laminado para Keystone con toma de tierra con carcasa metálica para el riel DIN
- Placa de identificación integrada
- Color: gris
- Dimensiones (LxANxAL): aprox. 88,2 x 60,0 x 21,5 mm

## Contenido del paquete

- Soporte Keystone

Image



## General

Mounting type:	DIN rail 35 mm
----------------	----------------

## Physical characteristics

Material:	Plástico
Longitud:	88,2 mm
Width:	60,0 mm
Height:	21,5 mm
Color:	gris