

# Delock Support Keystone Holder pour rail DIN avec mise à la terre grise

## Description

Ce support Keystone de Delock peut être monté sur un rail DIN 35 mm. Avec ses dimensions normalisées, il convient au montage facile par encliquetage d'un module Keystone.

## Note

En raison de la conception, seuls des modules Keystone jusqu'à 19 mm de large peuvent être utilisés.

Les modules Keystone ne sont pas inclus dans le paquet livré.



**N° produit 67043**

EAN: 4043619670437

Pays d'origine: China

Emballage: Poly bag

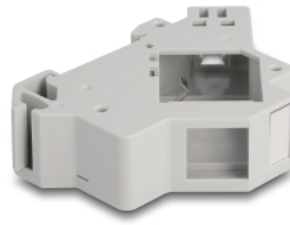
## Détails techniques

- Un port Keystone 19,2 x 14,9 mm
- Montage pour rail DIN 35 mm
- Empilable
- Tôle pour mise à la terre des Keystones avec logement métallique sur le rail DIN
- Plaque signalétique intégrée
- Couleur : gris
- Dimensions (LxlxH) : env. 88,2 x 60,0 x 21,5 mm

## Contenu de l'emballage

- Montage Keystone

## Image



## General

Mounting type:	DIN rail 35 mm
----------------	----------------

## Physical characteristics

Matériaux:	Plastique
Longueur:	88,2 mm
Width:	60,0 mm
Height:	21,5 mm
Couleur:	gris