

Delock Uchwyt Keystone na szynę DIN z szarym uziemieniem

Opis

Ten uchwyt Keystone firmy Delock można zamontować na szynie DIN 35 mm. Dzięki standardowym wymiarom, jest on odpowiedni dla łatwego mocowania zatraskowego jednego modułu Keystone.

Uwaga

Z przyczyn konstrukcyjnych, można stosować jedynie moduły keystone o szerokości do 19 mm.

Moduły Keystone nie wchodzą w skład pakietu.



Numer artykułu 67043

EAN: 4043619670437

Kraj pochodzenia: China

Opakowanie: Poly bag

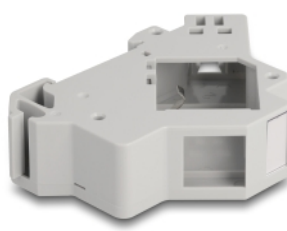
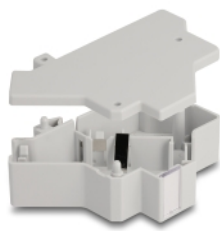
Szczegóły techniczne

- Jeden port Keystone 19,2 x 14,9 mm
- Mocowanie w przypadku szyny DIN 35 mm
- Układany w stos
- Błazka na potrzeby uziemienia uchwytów Keystone z metalową obudową z szyną DIN
- Zintegrowana tabliczka
- Kolor: szary
- Wymiary (DxSxW): ok. 88,2 x 60,0 x 21,5 mm

Zawartość opakowania

- Montaż Keystone

Zdjęcia



General

| | |
|----------------|----------------|
| Mounting type: | DIN rail 35 mm |
|----------------|----------------|

Physical characteristics

| | |
|-----------|---------|
| Materiał: | Plastik |
| Długość: | 88,2 mm |
| Width: | 60,0 mm |
| Height: | 21,5 mm |
| Kolor: | szary |