

Delock Panel krosowy Keystone 19" z 24 odchylanymi portami i odciążeniem

Opis

Krosownicę Delock można zamontować w szafie 19". Standardowy wymiar pozwala na łatwy montaż 24 modułów Keystone.

Z odchylanymi portami Keystone

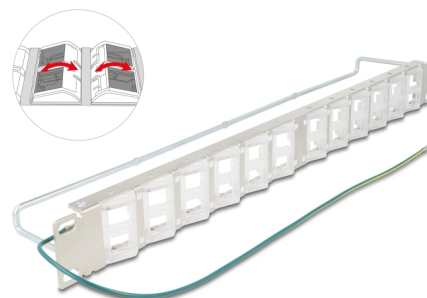
Odchylane porty Keystone umożliwiają instalację kabli pod kątem i oszczędzają miejsce.

Mocowanie kabli dla optymalizacji gospodarki nimi

Z tyłu panelu krosowego kable można wiązać opaskami kablowymi, aby zapewnić przejrzyste i uporządkowane prowadzenie kabli.

Uwaga

Ze względu na zastosowanie wąskiej konstrukcji można używać jedynie modułów Keystone o szerokości do 17,5 mm.



Numer artykułu 67066

EAN: 4043619670666

Kraj pochodzenia: China

Opakowanie: Box

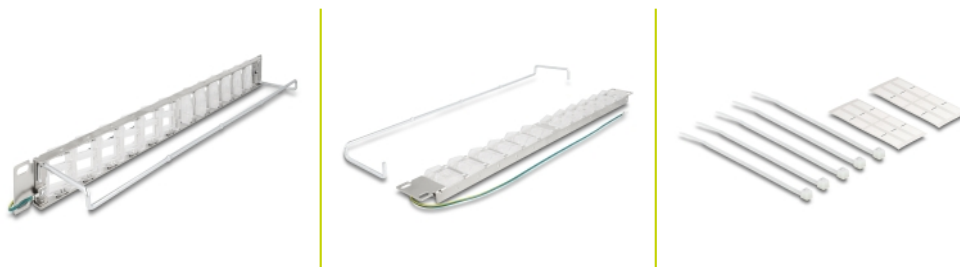
Szczegóły techniczne

- Do montowania w szafie 19", 1U
- 24 x porty Keystone z możliwością odchylenia 19,2 x 14,9 mm
- Materiał: metal / tworzywo sztuczne
- Kolor: czarny
- Wymiary (DxSxW): ok. 482,6 x 78,4 x 44,2 mm

Zawartość opakowania

- 19" panel przepustowy
- Uziemienie
- 2 x etykieta opisowa
- 6 x opaski kablowe

Zdjęcia



General

| | |
|----------------|-------|
| Mounting type: | 19 in |
|----------------|-------|

Physical characteristics

| | |
|-----------|---------------------------|
| Materiał: | metal / tworzywo sztuczne |
| Długość: | 482,6 mm |
| Width: | 78,4 mm |
| Height: | 44,2 mm |
| Kolor: | czarny |