

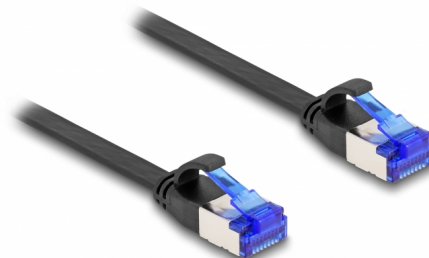
Delock Cable de parcheo plano RJ45 macho a macho Cat.6A flexible 1 m negro

Descripción

Este cable de red de Delock se puede utilizar para conectar dispositivos de red diferentes, p. ej., un NIC a un interruptor o a un panel de parches.

Súper flexible y plano

El cable RJ45 es ideal para colocarlo bajo alfombras, suelos o detrás del papel tapiz. El material de la cubierta del cable es flexible y hace que el cable sea muy resistente a la tensión.



1 m

Número de elemento 80175

EAN: 4043619801756

Pais de origen: China

Paquete: Bolsa de plástico con cremallera

Detalles técnicos

- Conectores:
 - 1 x RJ45 macho
 - 1 x RJ45 macho
- Especificación Cat.6A
- Flexible
- Apantallado (U/FTP)
- Valor normalizado del cable: 32 AWG
- Longitud incluido conectores: aprox. 1 m
- Color: negro
- Material: TPE

Requisitos del sistema

- Un puerto hembra RJ45 disponible

Contenido del paquete

- Cable RJ45

Image



General

Especificación técnica:	Cat. 6A
-------------------------	---------

Interface

Conector 1:	1 x RJ45 macho
Conector 2 :	1 x RJ45 macho

Physical characteristics

Conductor gauge:	32 AWG
Material:	TPE
Shielding:	U/FTP
Longitud:	1 m
Color:	negro