

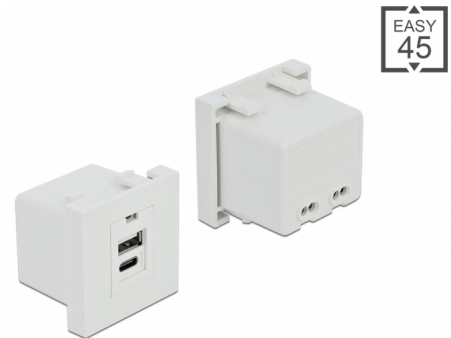
# Delock Easy 45 USB Ladeportmodul 1 x USB Typ-A + 1 x USB Type-C™

## Beschreibung

Dieses Easy 45 USB Ladeportmodul von Delock stellt einen USB Typ-A und einen USB Type-C™ Ladeport zur Verfügung. Durch den einfachen Einrastmechanismus sitzt das Modul fest an seinem Platz und lässt sich bei Bedarf problemlos entfernen.

### Easy 45 verbindet

Easy 45 ist ein variables, modulares System, das es ermöglicht Komponenten wie beispielsweise Steckdosen, HDMI- oder USB Anschlüsse nach den eigenen Bedürfnissen zusammenzustellen. Die Easy 45 Module sind genormt und können in diverse Modulträger oder Brüstungskanäle montiert werden. Easy 45 bildet die Schnittstelle zwischen Elektro-, Netzwerk- und Systeminstallation und vielen Peripheriegeräten wie zum Beispiel, TV, Monitore, Drucker, Notebooks und vieles mehr.



**Artikel-Nr. 81313**

EAN: 4043619813131

Ursprungsland: China

Verpackung: Box

## Technische Daten

- Anschlüsse:
  - 1 x USB Typ-A Buchse
  - 1 x USB Type-C™ Buchse
  - 1 x 2 Pin Terminalblock N, L
- Eingang: AC 100 ~ 240 V / 50 ~ 60 Hz / 0,2 A
- USB Ausgang: max. 5,0 V / 2,1 A gesamt
- Ausgangsleistung: max. 10,5 W gesamt
- Durchschnittliche Effizienz im Betrieb 81,40 %
- Effizienz bei geringer Last (10 %) 73,50 %
- Leistungsaufnahme bei Nulllast 0,166 W
- Kurzschlusschutz
- LED Anzeige für Power
- Material: PC Kunststoff
- Für Modulträger Delock Easy 45 geeignet
- Für 45 mm Brüstungskanäle mit mindestens 45 mm Einbautiefe geeignet
- Modulgröße: 45 x 45 mm
- Maße (LxBxH): ca. 45 x 45 x 38 mm

- Farbe: weiß
- 

## Systemvoraussetzungen

- Ein freier Modulplatz Delock Easy 45
- 

## Packungsinhalt

- Ladeportmodul

## Allgemein

Montageart:	Easy 45
-------------	---------

## Schnittstelle

Anschluss 1:	1 x 2 Pin Terminalblock Schraubklemme
Anschluss 2:	1 x USB Typ-A Buchse 1 x USB Type-C™ Buchse

## Physikalische Eigenschaften

Länge:	45 mm
Breite:	45 mm
Höhe:	38 mm
Farbe:	RAL 9003 Weiß