

Delock Porta-módulos Easy 45 para canal de instalación 175 x 80 mm

Descripción

Este porta-módulos de Delock está diseñado para montar módulos de 45 x 45 mm o 22,5 x 45 mm.

Adaptación individual a las necesidades respectivas

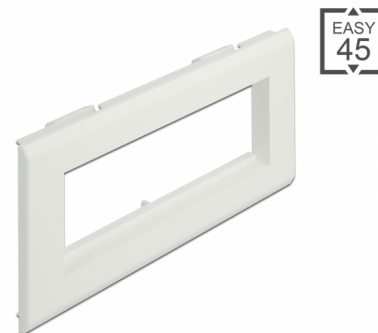
Gracias a la variedad de los diferentes módulos, el porta-módulos puede ser equipado individualmente y adaptado a las necesidades respectivas.

Adecuado para la instalación de un canal con una apertura de aprox. 76,5 mm

Se puede montar el porta-módulos de Delock fácilmente en un canal de instalación con una apertura de aprox. 76,5 mm. No se necesitan herramientas para la instalación. El porta-módulos se puede usar en la apertura y encaja en su lugar.

Easy 45 se conecta

Easy 45 es un sistema variable y modular que permite añadir componentes como enchufes, conexiones HDMI o USB según sus necesidades. Los módulos de Easy 45 están estandarizados y se pueden montar en varios porta-módulos o conductos de cables. Easy 45 constituye la interfaz entre la instalación eléctrica, de red y de sistema y muchos dispositivos periféricos como TV, monitores, impresoras, ordenadores portátiles y mucho más.



Número de elemento 81317

EAN: 4043619813179

Pais de origen: Taiwan, Republic of China

Paquete: Bolsa de plástico con cremallera

Detalles técnicos

- Soporte plástico robusto
- Adecuado para un canal de instalación con una apertura de aprox. 76,5 mm
- Recorte del módulo: 135 mm x 45 mm
- Material: ABS
- Dimensiones (LxANxAL): aprox. 175 x 80 x 20 mm
- Color: blanco

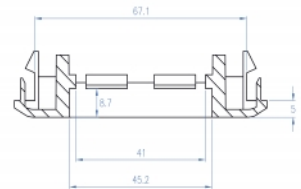
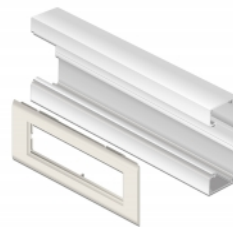
Requisitos del sistema

- Un conducto de instalación con una abertura de aprox. 76,5 mm

Contenido del paquete

- Porta-módulos Easy 45

Image



General

Mounting type:	Easy 45
----------------	---------

Physical characteristics

Longitud:	175 mm
Width:	80 mm
Height:	20 mm
Color:	RAL 9003 Weiß