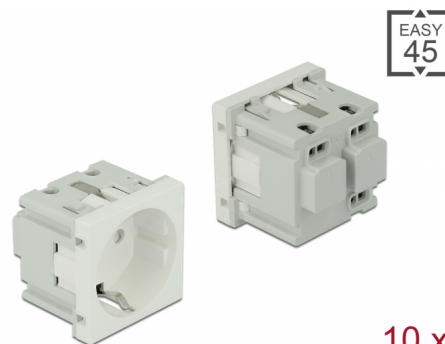


Delock Easy 45 de prise courant avec terre 45 x 45 mm, 10 unités

Description

Cette prise de courant de Delock est conçue pour donner une connexion électrique CEE 7/3. Le simple mécanisme d'encliquetage assure que le module est fermement mis en place et peut être facilement retiré le cas échéant.



N° produit 81320

EAN: 4043619813209

Pays d'origine: China

Emballage: Box

Détails techniques

- Connecteurs :
 - 1 x prises CEE 7/3
 - 3 x vis de borne pour MALT, N et P
- Courant nominal : 16 A / 250 V~
- Puissance nominale : 4000 W
- Matériau : Plastique ABS / PC
- Convient à un Easy 45 Delock de support de module
- Convient à une conduite de câble 45 mm ayant une profondeur minimum de 45 mm
- Taille du module : 45 x 45 mm
- Dimensions (LxIxH) : env. 45 x 45 x 43 mm
- Couleur : blanc

Configuration système requise

- Alimentation électrique avec terre
- Un Easy 45 de module Delock (45 x 45 mm)

Contenu de l'emballage

- 10 x Easy 45 de prise courant avec terre 45 x 45 mm
- Mode d'emploi

Image



General

| | |
|----------------|---------|
| Mounting type: | Easy 45 |
|----------------|---------|

Interface

| | |
|---------------|---|
| Connecteur 1: | 1 x bornier 3 broches avec terminal à vis |
| Connecteur 2: | 1 x Steckdose CEE 7/3 mit Kindersicherung |

Physical characteristics

| | |
|-----------|---------------|
| Longueur: | 45 mm |
| Width: | 45 mm |
| Height: | 43 mm |
| Couleur: | RAL 9003 Weiß |