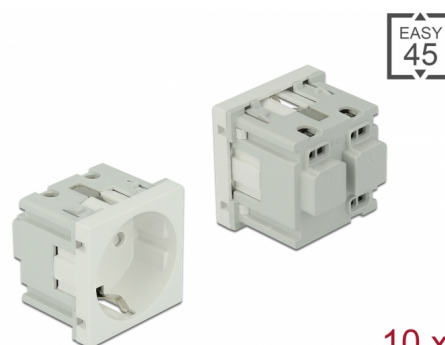


Delock Easy 45 uziemione gniazdo zasilania 45 x 45 mm, 10 sztuk

Opis

Gniazdo Delock jest przeznaczone do zasilania CEE 7/3. Prosty mechanizm zatrzasku zapewnia że moduł jest dobrze zakotwiczony i ale można do łatwo usunąć w razie potrzeby.



Numer artykułu 81320

EAN: 4043619813209

Kraj pochodzenia: China

Opakowanie: Box

Szczegóły techniczne

- Złącze:
 - 1 x gniazdo CEE 7/3
 - 3 x terminal polowy do uziomu, zera i linii (PE, N, L)
- Prąd znamionowy: 16 A / 250 V~
- Moc znamionowa: 4000 W
- Materiał: ABS / PC plastik
- Odpowiedni do uchwytu modułowego Delock Easy 45
- Odpowiedni dla korytek kablowych 45 mm i minimalnej głębokości 45 mm
- Wymiary modułu: 45 x 45 mm
- Wymiary (DxSxW): ok. 45 x 45 x 43 mm
- Kolor: biały

Wymagania systemowe

- Zasilanie z uziemieniem
- Wolny port modułu Delock Easy 45 (45 x 45 mm)

Zawartość opakowania

- 10 x Easy 45 uziemione gniazdo zasilania 45 x 45 mm
- Instrukcja obsługi

Zdjęcia



General

| | |
|----------------|---------|
| Mounting type: | Easy 45 |
|----------------|---------|

Interface

| | |
|-----------|---|
| Złącze 1: | 1 x 3-pinowa kratka zacisków na śrubki |
| Złącze 2: | 1 x Steckdose CEE 7/3 mit Kindersicherung |

Physical characteristics

| | |
|----------|---------------|
| Długość: | 45 mm |
| Width: | 45 mm |
| Height: | 43 mm |
| Kolor: | RAL 9003 Weiß |