

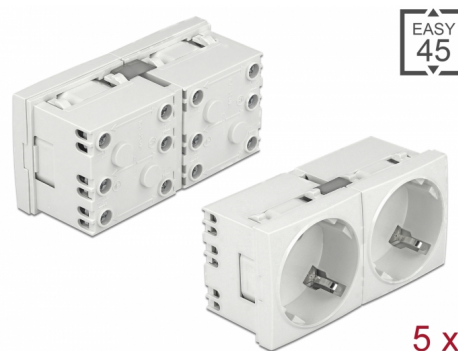
Delock Easy 45 uziemione gniazdo zasilania rozszerzalne do podwójnego, z ustawieniem 45° 45 x 45 mm, 5 sztuki

Opis

Gniazdo Delock jest przeznaczone do zasilania dwu obwodów CEE 7/3. Prosty mechanizm zatrzasku zapewnia że moduł jest dobrze zakotwiczony i ale można do łatwo usunąć w razie potrzeby.

Rozszerzalne indywidualnie

Za pomocą opcjonalnych akcesoriów moduł można rozbudować o kolejne gniazda.



5 x

Numer artykułu 81325

EAN: 4043619813254

Kraj pochodzenia: China

Opakowanie: Box

Szczegóły techniczne

- Złącze:
 - 2 x gniazdo CEE 7/3
 - 3 x terminal połowy do uziomu, zera i linii (PE, N, L)
- Prąd znamionowy: 16 A / 250 V~
- Moc znamionowa: 4000 W
- Gniazda w układzie 45°
- Materiał: ABS / PC plastik
- Odpowiedni do uchwytu modułowego Delock Easy 45
- Odpowiedni dla korytek kablowych 45 mm i minimalnej głębokości 45 mm
- Wymiary modułu: 90 x 45 mm
- Wymiary (DxSxW): ok. 90 x 45 x 40 mm
- Kolor: biały

Wymagania systemowe

- Zasilanie z uziemieniem

- Dwa wolne porty modułu Delock Easy 45 (45 x 45 mm)

Zawartość opakowania

- 5 x Podwójne gniazdo zasilania
- Instrukcja obsługi

Zdjęcia



Interface

Złącze 1:	2 x 3 Pin Terminalblock Schraubklemme
Złącze 2:	2 x Steckdose CEE 7/3 mit Kindersicherung

Physical characteristics

Długość:	45 mm
Width:	90 mm
Height:	40 mm
Kolor:	RAL 9003 Weiß