

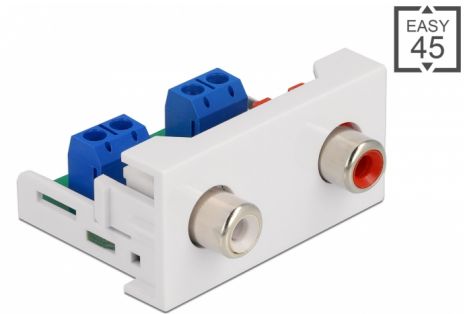
Delock Module Easy 45 à 2 ports RCA femelles, 22,5 x 45 mm

Description

Ce module Easy 45 de Delock est conçu pour fournir deux ports RCA femelles. Le simple mécanisme d'encliquetage assure que le module soit fermement mis en place et il peut être facilement retiré quand nécessaire.

Connexions Easy 45

Easy 45 est un système modulaire variable qui permet aux composants comme les prises, les connexions HDMI ou USB d'être ajoutées selon vos besoins. Les modules Easy 45 sont normalisés et peuvent être montés dans divers supports de module ou conduites de câble. Easy 45 construit l'interface entre le réseau, l'alimentation électrique et l'installation de système et de nombreux appareils périphériques tels que TV, moniteurs, imprimantes, laptops et bien plus.



N° produit 81338

EAN: 4043619813384

Pays d'origine: China

Emballage: White Box

Détails techniques

- Connecteurs :
externe : 2 x RCA femelle
interne : 1 x bornier 4 broches avec terminal à vis
- Matériau : plastique ABS
- Convient à un Easy 45 Delock de support de module
- Convient à une conduite de câble 45 mm ayant une profondeur minimum de 45 mm
- Taille du module : 22,5 x 45 mm
- Dimensions (LxlxH) : env. 22,5 x 45,0 x 39,0 mm
- Couleur : blanc

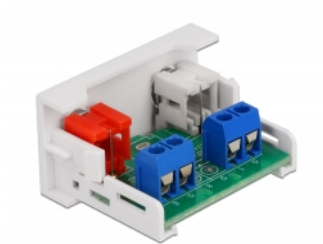
Configuration système requise

- Un Easy 45 de module Delock

Contenu de l'emballage

- Module Easy 45

Image



General

Mounting type:	Easy 45
----------------	---------

Interface

Connecteur 1:	1 x 4 Pin Terminalblock Schraubklemme
Connecteur 2:	2 x RCA femelle

Physical characteristics

Longueur:	45 mm
Width:	22,5 mm
Height:	39 mm
Couleur:	RAL 9003 Weiß